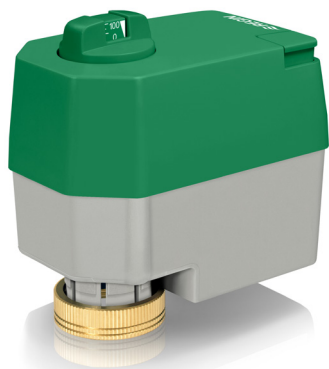




INSTRUCTION RVAZ4L1-24



Read this instruction before installation and wiring of the product

10008E
JAN 19

Valve actuator for 3-position control

RVAZ4L1-24 is intended to be used together with Regin's MVFL valves.

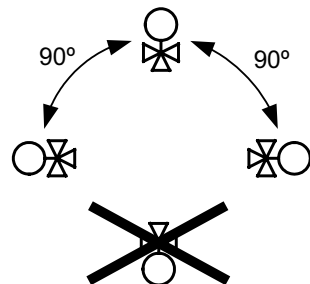
Technical data

Supply voltage	24 V AC $\pm 15\%$
Control signal	3-position (increase - decrease)
Power consumption	Max. 0.6 W
Stroke	5.5 mm
Stroke time	150 s
Force	400 N
Ambient temperature, operation	0...50°C
Media temperature	1...110°C
Storage temperature	-10...+80°C
Ambient humidity	Max 95 % RH
Measurements (W x H x L)	60 x 75.5 x 92 mm
Protection class	IP44
Cable length	2 m

Mounting

The valve should be mounted so that the drive rod on the actuator is within 90° from the vertical line and the motor housing is on top. The valve actuator's drive rod should be in its highest/innermost position when it is mounted on the valve.

Fix the actuator to the valve using the connection nut, manual power is sufficient.



Wiring

The actuator has a connection cable with a connector which is intended for connection to the bottom of the actuator. There is only one way to plug in the contact. Be careful not to damage the cable if the connector needs to be removed from the actuator.

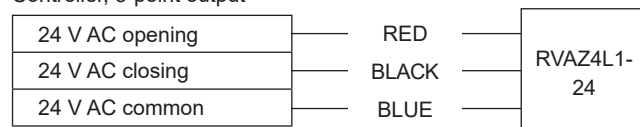
Red, black is connected to the controller's increase and decrease signals respectively, blue to the common.

Red = spindle out (opening valve)

Black = spindle in (closing valve)

Blue = common

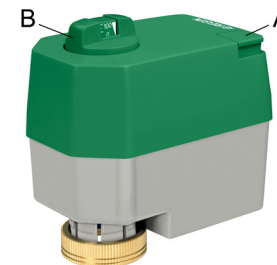
Controller, 3-point output



Manual manoeuvring

Before the actuator is set manually, the supply voltage must first be cut.

To set the valve position manually, hold down the disengagement button (A in the picture below) and then turn the knob for manual manoeuvring (B in the picture below) to the desired position. When the knob is turned clockwise, the drive rod is pushed outwards and when the knob is turned anti-clockwise, the drive rod is pulled inwards.



Position indication

RVAZ4L1-24 has a clear position indication which is shown on the knob for manual manoeuvring. There are markings for 0, 25, 50, 75 and 100 % open position.



This product carries the CE-mark. More information is available at www.regincontrols.com.

Contact

AB Regin, Box 116, 428 22 Källered, Sweden
Tel: +46 31 720 02 00, Fax: +46 31 720 02 50
www.regincontrols.com, info@regin.se



Läs denna instruktion innan produkten monteras och ansluts

Ventilställdon för 3-punktsstyrning

RVAZ4L1-24 är avsett att användas tillsammans med Regins MVFL-ventiler.

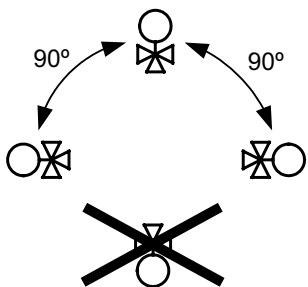
Tekniska data

Matningsspänning	24 V AC ±15 %
Styrsignal	3-punkt (öka - minska)
Effektförbrukning	Max. 0,6 W
Slaglängd	5,5 mm
Ställtid	150 s
Ställkraft	400 N
Omgivningstemperatur, drift	0...50°C
Mediatemperatur	1...110°C
Lagringstemperatur	-10...+80°C
Omgivande luftfuktighet	Max 95 % RH
Mått (B x H x L)	60 x 75,5 x 92 mm
Skyddsklass	IP44
Kabellängd	2 m

Montering

Ventilen ska monteras med ställdonets drivstång inom 90° från lodlinjen med motorhuset överst. Ventilställdonets drivstång ska vara i sitt översta/innersta läge vid montering på ventilen.

Gånga fast ställdonet på ventilen med hjälp av förbindningsmuttern. Handkraft räcker vid fixeringen.



Inkoppling

Ställdonet har en anslutningskabel med kontaktdon som är avsedd för kontakteringen i ställdonets nederkant. Kontakten går bara att sätta i på ett sätt. Var försiktig om kontaktdonet behöver tas loss från ställdonet så att inte kabeln skadas.

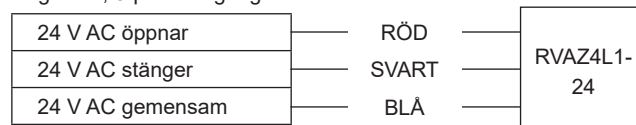
Röd, svart ansluts till regulatorns öka- respektive minska-signal, blå till den gemensamma.

Röd = spindel ut (ventilen öppnas)

Svart = spindel in (ventilen stängs)

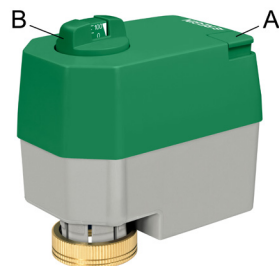
Blå = gemensam

Regulator, 3-punktsutgång



Manuell manövrering

Innan ställdonet ställs manuellt måste matningsspänningen brytas. För att manuellt ställa in ventilpositionen, håll nere frikopplingsknappen (A i nedanstående bild) och vrid sedan vredet till önskad position med handmanövrervredet (B i nedanstående bild). Vid medurs vridning skjuts drivstången utåt och vid moturs vridning dras den inåt.



Lägesindikering

RVAZ4L1-24 har en tydlig lägesindikering som avläses på handmanövrervredet. Det finns markeringar för 0, 25, 50, 75 och 100 % öppningsposition.

Kontakt

AB Regin, Box 116, 428 22 Källered, Sweden

Tel: +46 31 720 2 0, Fax: +31720 2 50 50

www.regincontrols.com, info@regin.se



Lesen Sie diese Anleitung, bevor Sie das Produkt installieren und anschließen

Ventilstellantrieb zur 3-Punkt-Regelung

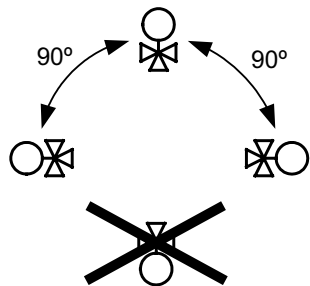
RVAZ4L1-24 ist für den Gebrauch mit den Regin Ventilen MVFL vorgesehen.

Technische Daten

Versorgungsspannung	24 V AC \pm 15 %
Ansteuerung	3-Punkt (auf - halt - zu)
Leistungsaufnahme	Max. 0,6 W
Hub	5,5 mm
Laufzeit	150 Sek.
Stellkraft	400 N
Betrieb	0...50°C
Medientemperatur	1...110°C
Lager und Transport	-10...+80°C
Relative Feuchte	Max 95 % RF
Abmessungen (B x H x T)	60 x 75,5 x 92 mm
Schutzart	IP44
Kabellänge	2 m

Montage

Das Ventil sollte so montiert werden, dass die Ventilspindel am Stellantrieb 90° von der vertikalen Linie entfernt und das Motorgehäuse oben ist. Die Ventilspindel sollte sich bei der Montage in seiner höchsten Position befinden. Befestigen Sie den Stellantrieb mittels Verbindungsschraube auf dem Ventil. Dies kann ganz leicht per Hand durchgeführt werden.



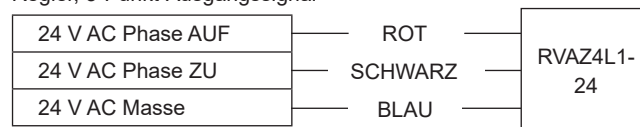
Anschluss

Der Stellantrieb hat ein Anschlusskabel mit einem Verbindungsstück, das am Unterteil des Stellantriebs angebracht wird. Der Kontakt muss richtig gesteckt werden. Achten Sie darauf, das Kabel nicht beim Herausziehen des Kontaktes zu beschädigen.

Rot, schwarz wird mit dem den Ausgang für das Auf-/Zu-Signal, blau wird an die Erde angeschlossen.

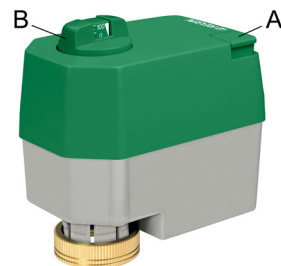
Rot = Spindel hoch (Ventil öffnen)
Schwarz = Spindel runter (Ventil schließen)
Blau = Erde

Regler, 3-Punkt-Ausgangssignal



Handbedienung

Bevor der Antrieb per Hand bedient wird, muß als Erstes die Versorgungsspannung ausgeschaltet werden. Um die Ventilposition manuell einzustellen, drücken Sie zuerst den Auslöseknopf (A im unteren Bild) und drehen dann den Knopf für Hand-bedienung (B im unteren Bild) bis zur gewünschten Position. Das Drehen im Uhrzeigersinn bewegt die Ventilspindel nach oben. Das Drehen gegen den Uhrzeigersinn bewegt die Ventilspindel nach unten.



Stellungsanzeige

RVAZ4L1-24 hat eine Positions-LED, die auf dem Knopf für die Handbedienung angebracht ist. Die Markierungen gelten für 0, 25, 50, 75 und 100% geöffnete Position.

Dieses Produkt trägt das CE-Zeichen. Mehr Information können Sie auf www.regincontrols.com finden.

Kontakt

AB Regin, Box 116, 428 22 Källered, Schweden
Tel: +46 31 720 02 00, Fax: +46 31 720 02 50
www.regincontrols.com, info@regin.se



Veillez lire cette instruction avant de procéder à l'installation et au raccordement de l'appareil.

Moteur de vanne pour contrôle 3 points

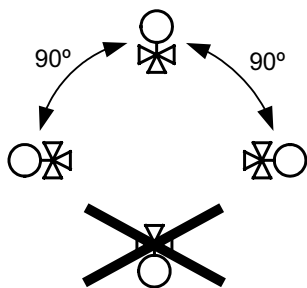
RVAZ4L1-24 est prévue pour être utilisée avec les actionneurs des gammes MVFL de Regin.

Caractéristiques techniques

Tension d'alimentation	24 V AC \pm 15 %
Signal de commande	3 points (ouvrir- fermer)
Puissance consommée	0,6 W max.
Course	5,5 mm
Temps de course	150 s
Force	400 N
Température ambiante, fonctionnement	0...50 °C
Température du fluide	1...110 °C
Température de stockage	-10...+80 °C
Humidité ambiante	Max. 95 %HR
Dimensions (L x H x P)	60 x 75,5 x 92 mm
Indice de protection	IP44
Longueur du câble	2 m

Montage

La vanne doit être montée de façon à ce que l'axe de l'actionneur fasse au maximum un angle de 90° par rapport à la verticale et avec le bloc moteur en haut. L'axe du moteur doit se trouver en position haute (c.-à-d. rentré) pour permettre le montage sur la vanne. Utiliser les écrous pour solidariser la vanne et le moteur. Il n'y a pas besoin d'outils, la force manuelle suffit.



Raccordement

Le moteur est équipé d'un câble avec un connecteur adapté qui est destiné à être branché à la base de l'actionneur. Il n'y a qu'une seule façon d'effectuer ce branchement. Attention à ne pas endommager le câble lorsque vous débranchez le connecteur.

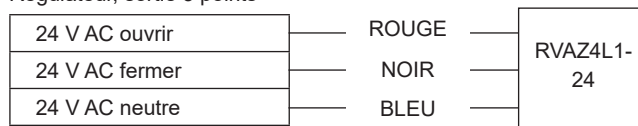
Le fil rouge et le fil noir sont connectés respectivement au signal d'ouverture et de fermeture tandis que le fil bleu est relié au neutre.

Rouge = axe sorti (ouvrir la vanne)

Noir = axe rentré (fermer la vanne)

Bleu = neutre

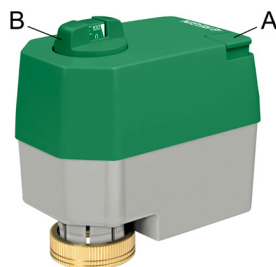
Régulateur, sortie 3 points



Commande manuelle

Veillez couper l'alimentation du moteur avant de le manœuvrer manuellement. Pour régler la position de la vanne manuellement, appuyez sur le bouton A (voir image ci-dessous) et tournez le bouton B pour manœuvrer manuellement la vanne dans la position souhaitée.

Lorsque vous tournez le bouton B dans le sens des aiguilles d'une montre, l'axe sort (la vanne s'ouvre) et lorsque vous tournez dans le sens inverse des aiguilles d'une montre, l'axe rentre (la vanne se ferme).



Indicateur de position

RVAZ4L1-24 est doté d'un indicateur de position situé sur le bouton B. Les repères correspondent à 0, 25, 50, 75 et 100% d'ouverture de la vanne.

Ce produit est marqué CE. Plus d'informations sont disponibles sur www.regincontrols.com.

Contact

AB Regin, Box 116, 428 22 Källered, Suède
Tél : +46 31 720 02 00, Fax : +46 31 720 02 50
www.regincontrols.com, info@regin.se