

RDAS20...

Moteur de registre, 20 Nm



Moteur de registre 20 Nm sans ressort de rappel Pour un signal de commande tout ou rien, 3 points ou 0...10 V

- ✓ Couple 20 Nm
- ✓ Pour des registres jusqu'à 4 m²
- ✓ Versions spécifiques avec contacts auxiliaires
- ✓ Alimentation 24 V ou 230 V (selon modèle)
- ✓ Signal de commande tout ou rien ou 0(2)...10 V. (selon modèle)
- ✓ Commande manuelle

Application

Les moteurs sont utilisés pour commander des registres dans des centrales de traitement d'air ou des réseaux aérauliques. Les moteurs peuvent être utilisés pour des registres jusqu'à 0.6 m². Leur sélection dépend de la résistance du registre.

Les moteurs de registre sont compatibles avec une commande 0...10V DC ou 2 points/3 points.

Fonction

Lorsqu'il est alimenté, le moteur se positionne selon le signal de commande (ToR ou 0...10 V). L'indicateur de position est mécanique et électrique. L'angle de rotation est auto-adaptatif, les contacts auxiliaires sont ajustables.

Installation

Le moteur se monte à l'aide d'une barre de fixation munie d'un point d'ancrage. Choisir l'emplacement avec soin afin d'avoir un accès facile aux câbles et aux éléments de réglage.

Pour monter le moteur, choisir la face qui correspond au bon sens de rotation.

La barre de fixation (voir dimensions) est nécessaire pour monter le moteur sur l'axe. Le point d'ancrage doit aller suffisamment loin dans le boîtier pour garantir la fixation.

Le moteur peut être manoeuvré manuellement en appuyant sur le bouton de débrayage.

Caractéristiques techniques

| | |
|---|--|
| Montage | Barre de fixation, intérieur, protégé contre les intempéries |
| Couple | 20 Nm |
| Surface max. du registre | 4 m ² |
| Temps de course, moteur | 150 s/90 ° |
| Axe du registre, rond | 8...20,5 mm |
| Axe du registre, carré | 8...14,5 mm |
| Axe du registre, longueur minimale | 20 mm |
| Axe du registre, dureté | <300 HV |
| Angle de rotation | 90° |
| Limitation de l'angle | 95° |
| Niveau de puissance sonore | <35 dB |
| Longueur du câble | 0,9 m (extension max 300 m) |
| Câble | 0,75 mm ² |
| Humidité ambiante | 0...95 % HR (sans condensation) |
| Température ambiante | -32...55 °C |
| Température de stockage | -32...70 °C |
| Indice de protection | IP54 |



Ce produit porte le marquage CE. Pour plus d'information, veuillez consulter le site web www.regincontrols.com.

Tous les modèles

| Article | Tension d'alimentation | Puissance consommée | Contact auxiliaire | Signal de commande |
|-------------|---|---|--------------------|----------------------------|
| RDAS20-230 | 230 V ~ (100...240 V ~ 50/60 Hz) | 4 VA (1.6W - en mouvement / 0.9W - en statique) | N/A | 2-points (on/off)/3-points |
| RDAS20-230S | 230 V ~ (100...240 V ~ 50/60 Hz) | 4 VA (1.6W - en mouvement / 0.9W - en statique) | Oui | 2-points (on/off)/3-points |
| RDAS20-24 | 24 V AC/DC (20...28 V AC 50/60 Hz / 24...48 V DC) | 2.3 VA (1.1W - en mouvement / 0.5W - en statique) | N/A | 2-points (on/off)/3-points |
| RDAS20-24A | 24 V AC/DC (20...28 V AC 50/60 Hz / 24...48 V DC) | 2.5 VA (1.2 W - en mouvement / 0.6 W - en statique) | N/A | 0...10 V |
| RDAS20-24AS | 24 V AC/DC (20...28 V AC 50/60 Hz / 24...48 V DC) | 2.5 VA (1.2 W - en mouvement / 0.6 W - en statique) | Oui | 0...10 V |
| RDAS20-24S | 24 V AC/DC (20...28 V AC 50/60 Hz / 24...48 V DC) | 2.3 VA (1.1W - en mouvement / 0.5W - en statique) | Oui | 2-points (on/off)/3-points |

Modèles avec contacts auxiliaires

| Article | Tension de coupure | Pouvoir de coupure | Isolation électrique du boîtier de contact auxiliaire | Plage de coupure | Réglage d'usine du contact |
|--|------------------------------|--|---|------------------|--------------------------------------|
| RDAS20-230S RDAS20-24AS RDAS20-24S | AC 24...230 V / DC 12...30 V | 6 A résistif, 2 A inductif, min. 10 mA @AC 4 A résistif, 2 A inductif, min. 10 mA @AC 0,8 A résistif, 0,5 A inductif, min. 10 mA @DC 60 V | AC 4 kV | 5 °...90° / 5 ° | 5 ° (Contact A), 85 ° (Contact B) |

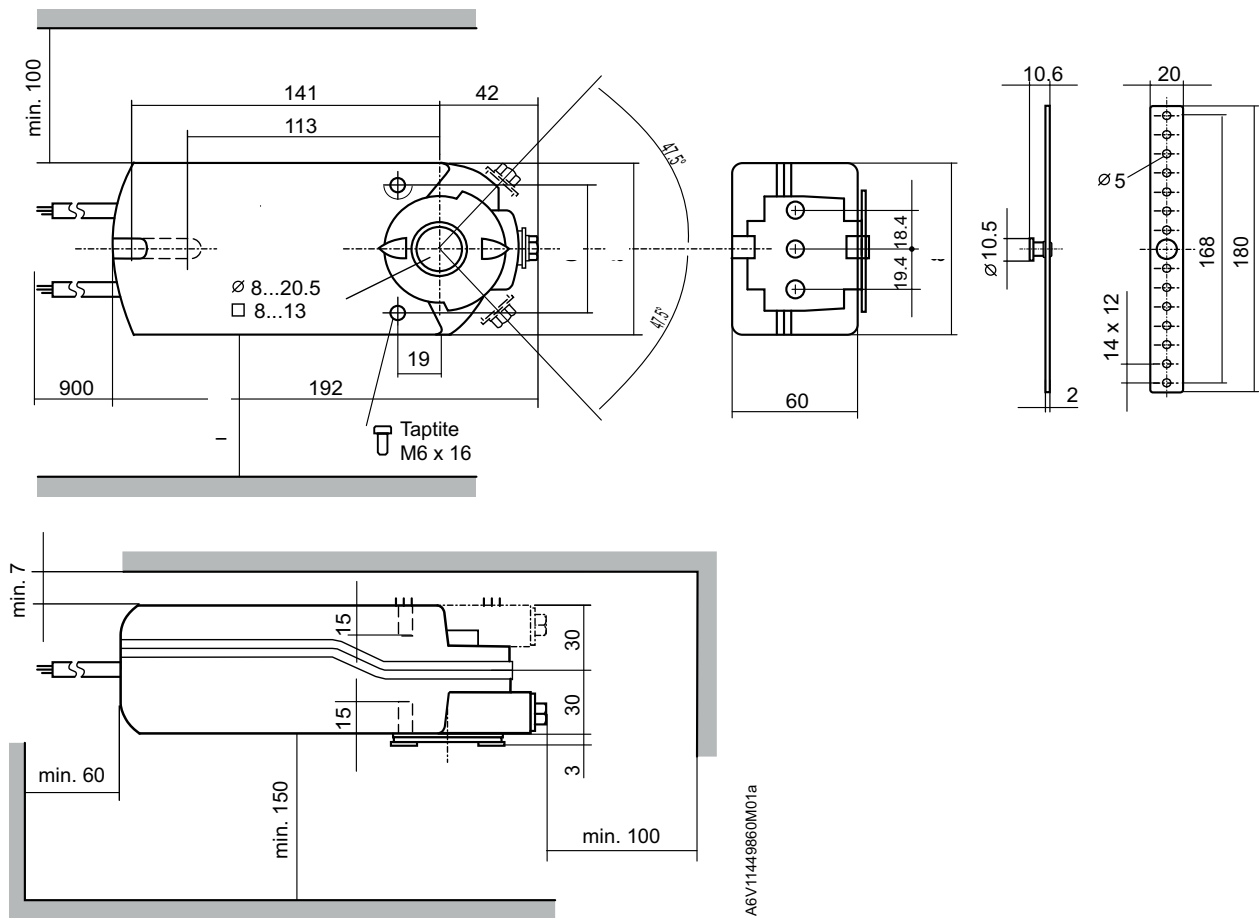
Entrées

| Signal de commande | | | |
|-------------------------|---|-----------------|-------------------------------|
| RDAS20-230, RDAS20-230S | Tension de service | Câbles 4-6/N-Y1 | Sens horaire |
| | AC 100...240 V ~ | Câbles 4-7/N-Y2 | Sens anti-horaire |
| RDAS20-24, RDAS20-24S | Tension de service | Câbles 1-6/G-Y | Sens horaire |
| | AC 24 V ~ / DC 24...48 V | Câbles 1-7/G-Y2 | Sens anti-horaire |
| RDAS20-24A | Tension d'entrée | Câbles 8-2/Y-G0 | DC 0/2...10 V |
| | Puissance consommée | | 0.1 mA |
| | Résistance d'entrée | | >100kΩ |
| | Tension de commande Max. | | 35 V DC limité à 10 V DC |
| | Protection contre les mauvais raccordements | | max. AC 24 V ~ / DC 24...48 V |

Accessoires

| Article | Description |
|----------|---|
| ASK71.9 | Levier de commande de registre pour RDAS avec un couple de 5-35Nm |
| ASC77.1E | Contact aux. externe (1) pour RDAS avec un couple de 7Nm, 18Nm, 20Nm et 35Nm |
| ASC77.2E | Contact aux. externe double pour RDAS avec un couple de 7Nm, 18Nm, 20Nm et 35Nm |
| ASK71.14 | Kit Rotatif/Linéaire avec levier et plaque pour RDAS20 |
| ASK74.7 | Extension d'axe pour RDAS avec un couple de 7-35Nm |

Dimensions



[mm]

Raccordement

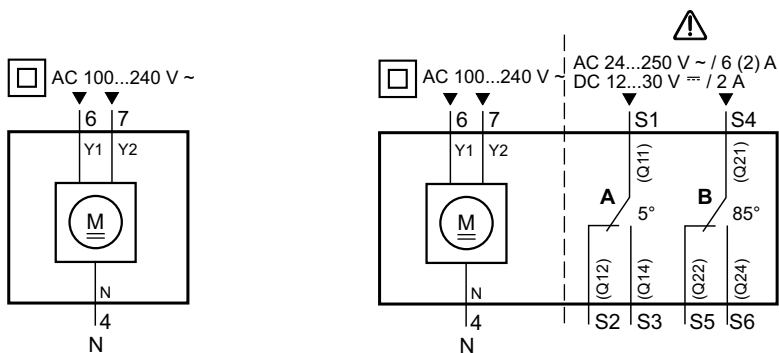


Fig. 1 230 V sans contact auxiliaire (gauche). 230 V avec contact auxiliaire (droite).

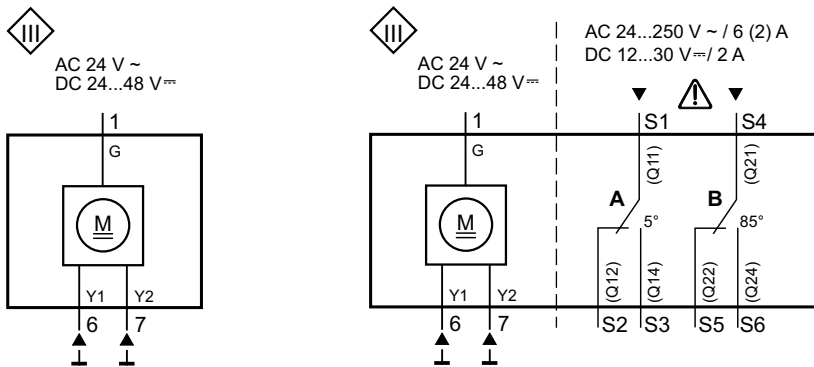


Fig. 2 24 V sans contact auxiliaire (gauche). 24 V avec contact auxiliaire (droite).

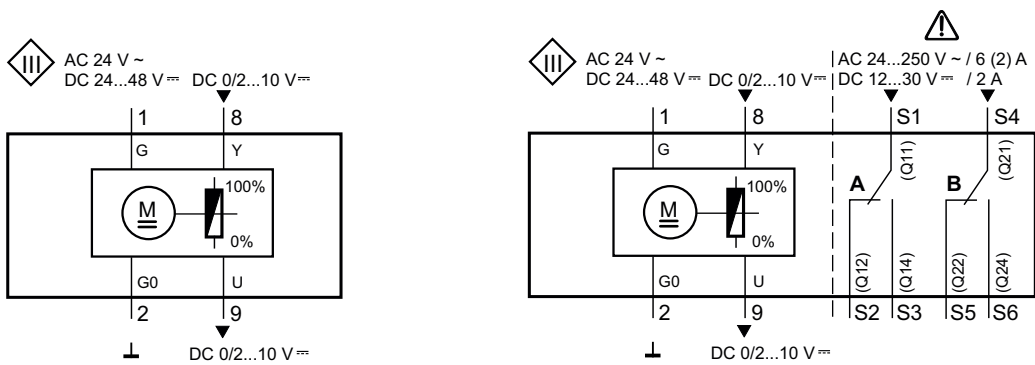
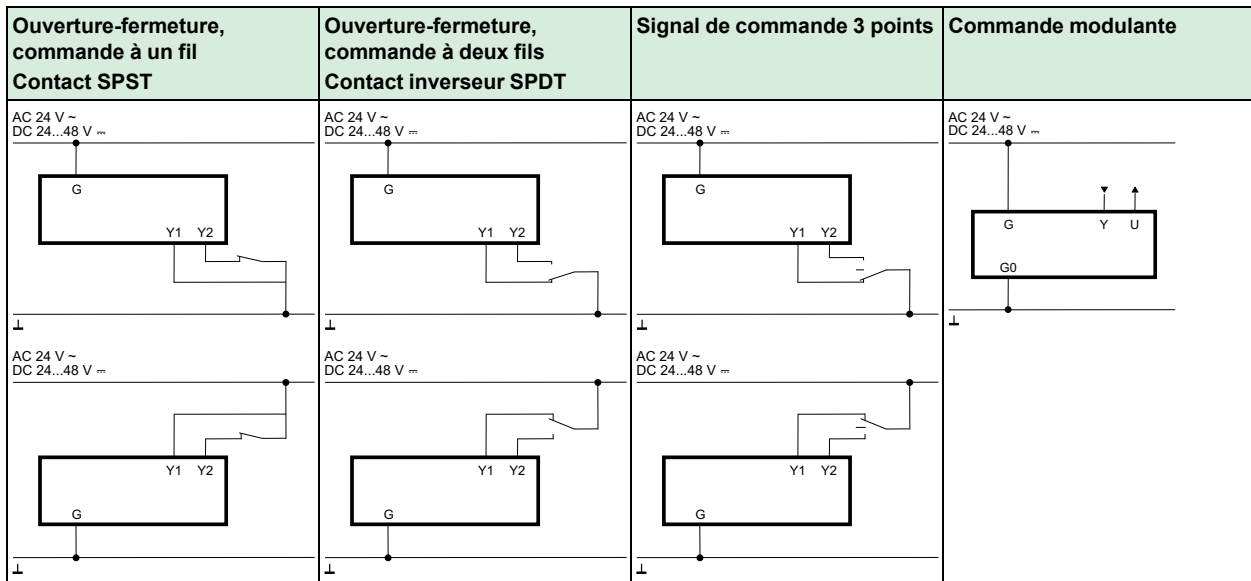


Fig. 3 24 V, 0...10V sans contact auxiliaire (gauche). 24 V, 0...10V avec contact auxiliaire (droite).

Raccordement prolongé- 230V

| Ouverture-fermeture, commande à un fil Contact SPST | Ouverture-fermeture, commande à deux fils Contact inverseur SPDT | Signal de commande 3 points |
|---|--|--|
| <p>AC 100...240 V ~</p> <p>The diagram shows a motor (M) with terminals Y1 and Y2. A single control wire is connected to terminal Y1. The neutral line (N) is connected to terminal Y2 and the motor's neutral (N).</p> | <p>AC 100...240 V ~</p> <p>The diagram shows a motor (M) with terminals Y1 and Y2. Two control wires are connected to terminals Y1 and Y2. The neutral line (N) is connected to the motor's neutral (N).</p> | <p>AC 100...240 V ~</p> <p>The diagram shows a motor (M) with terminals Y1 and Y2. Three control wires are connected to terminals Y1 and Y2. The neutral line (N) is connected to the motor's neutral (N).</p> |

Raccordement prolongé- 24V



Marquage du câble

| Raccorde- ment | Code | N° | Couleur | Abréviation | Description |
|--------------------------------------|------|----|----------------|-------------|--|
| Moteurs AC 100...240 V ~ | Ph | 3 | MARRON | BN | Phase AC 100...240 V ~ |
| | N | 4 | Bleu clair | BU | Conducteur neutre |
| | Y1 | 6 | NOIR | BK | Signal de positionnement AC/DC 100...240 V "Sens horaire" (RDAS20-230, RDAS20-230S) |
| | Y2 | 7 | blanc | WH | Signal de positionnement AC/DC 100...240 V "Sens anti-horaire" (RDAS20-230, RDAS20-230S) |
| Moteurs AC 24 V ~ DC 24...48 V | G | 1 | ROUGE | RD | Potentiel système AC 24V /DC 24...48 V |
| | G0 | 2 | NOIR | BK | Neutre |
| | Y1 | 6 | violet | VT | Signal de positionnement AC/DC 0 V "Sens horaire" (RDAS20-24, RDAS20-24S) |
| | Y2 | 7 | Orange | OG | Signal de positionnement AC/DC 0 V "Sens anti-horaire" (RDAS20-24, RDAS20-24S) |
| | Y | 8 | GRIS | GY | Signal de commande (RDAS20-24A, RDAS20-24AS) |
| | U | 9 | ROSE | PK | Signal de recopie (RDAS20-24A, RDAS20-24AS) |
| Contact auxiliaire | Q11 | S1 | GRIS/ ROUGE | GY RD | Contact A commun |
| | Q12 | S2 | GRIS/ BLEU | GY BU | Contact A normalement fermé |
| | Q14 | S3 | GRIS/ ROSE | GY PK | Contact A normalement ouvert |
| | Q21 | S4 | NOIR/ ROUGE | BK RD | Contact B commun |
| | Q22 | S5 | NOIR/ BLEU | BK BU | Contact B normalement fermé |
| | Q24 | S6 | NOIR/ ROSE | BK PK | Contact B normalement ouvert |

Documentation

Toute la documentation est disponible sur notre site www.regincontrols.com.