



# Corrigo värme

Den enkla vägen till kontroll

Regulator för värme- och pannstyrning i fastigheter.

Corrigo gör alla steg från installation till handhavande och underhåll enklare än någonsin. Bara anslut regulatören, ställ värdena till önskat läge och starta upp. Corrigo är en serie regulatorer som kan användas fristående eller integreras i nätverk via BACnet, Modbus och EXOline. Den har inbyggt stöd för många språk och är anpassad för DIN-montage eller montage i normkapsling.

## Många användningsområden

Corrigo är anpassad för att styra undercentraler för värmebehandling i fastigheter. Den stöder reglering av upp till 3 radiatorkretsar och 2 tappvarmvattenkretsar. Corrigo värme har även inbyggd pannstyrning för sammanlagt 4 pannor och reglerar även fjärrkylekretsar (1 st.). Den har inbyggt stöd för dagpunktsreglering av en köldbärare. Den innehar dessutom Delta T-reglering över värmeväxlaren.

## Stor flexibilitet i antal portar och med expansionsenheter

Corrigo finns i utförande med en, två eller tre kommunikationsportar vilket ger dig som användare stor flexibilitet avseende anslutningsmöjligheter. För att få tillgång till fler in-/utgångar på en regulator kan också upp till två expansionsenheter (Corrigo) anslutas. Maximalt antal in-/utgångar är 3\*28 – alltså hela 84 stycken.

Se alla anslutningsmöjligheter du har med Corrigo i modellöversikten på sid. 3 (nedan).

## Kortfakta om Corrigo

- Enkel installation: Anslut regulatören, ställ värdena till önskat läge och starta upp
- Stöder reglering av upp till 3 radiatorkretsar, 2 tappvarmvattenkretsar och 1-4 pannor
- Reglerar kylkrets med inbyggt stöd för dagpunktsreglering
- Stöder kommunikation via BACnet, Modbus och EXOline
- Delta T-reglering över värmeväxlaren

## Stödjer kommunikation via EXOline, Modbus eller BACnet

Corrigo stödjer kommunikation med BACnet/IP och EXOline/Modbus via TCP/IP-porten. Regulatorer med en eller flera seriella portar stödjer även BACnet MS/TP, EXOline och Modbus. Allt detta möjliggör integration av regulatören i existerande nätverk, samt övervakning av anläggningen via Internet, mobil enhet, eller från centralt ansluten dator.

Uppkoppling via nätverk ger möjligheter att justera börvärden, spara inställningar och övervaka anläggningens funktion var som helst.



**REGIN**

THE CHALLENGER IN BUILDING AUTOMATION

## Övervaka din anläggning med E tool®

Till din Corrigo kan du enkelt ansluta E tool®, ett PC-baserat program som ger möjlighet att via ett överskådligt gränssnitt konfigurera och övervaka en anläggning. Programmet ger en mycket god överblick av alla inställningar och spar din tid på samma gång.



## Expansionsenheter

Som expansionsenhet används valfri Corrigoregulator, dock normalt enheter utan display eftersom ingen information visas i displayen på expansionsenheten. Det är däremot nödvändigt att initiera dessa enheter via en extern display.

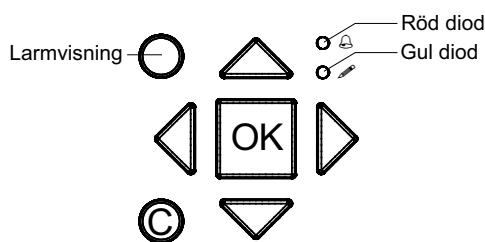
## Enkel navigation både med eller utan display

Corrigo finns med eller utan display. Hos enheter med inbyggd display är denna förstas bakgrundsbelyst. Belysningen är normalt avstängd men aktiveras vid knapptryckning och stängs av automatiskt efter en viss tids inaktivitet.

Det finns två indikeringar på fronten:

- Larmdioden är märkt med symbolen
- Skrivdioden är märkt med symbolen

Displayens menysystem hanteras via sju knappar:



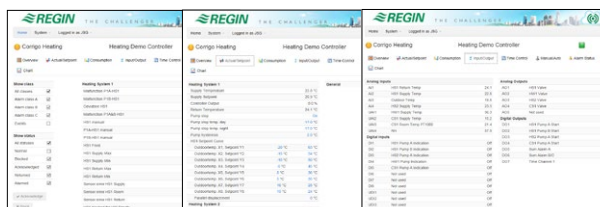
Modeller utan display kan exempelvis monteras i apparatskåp och styrs från utsidan via displayenheten E3-DSP som fungerar som extern display på ett avstånd upp till 100 m.

I Corrigo med blå display (generation 3) är det även möjligt att ha både en inbyggd och en extern display ansluten samtidigt.

## Inbyggd webserver

Modellerna E...W-3 innehåller en inbyggd webserver som enkelt konfigureras med E tool®. Webbservern kan användas såväl i interna intranätlösningar som externt mot Internet.

Webbservern lägger automatiskt upp information och mätvärden som erfordras på webbsidorna. Även realtidsdiagram finns att tillgå.



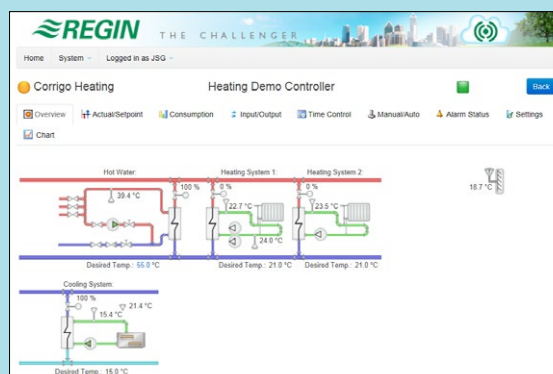
Webbservern är överskådlig och enkel att använda

## CLOUDigo – styr ditt system enkelt via nätet

Från och med E tool® v. 3.0 är det möjligt att ansluta en Corrigo till CLOUDigo, en molnbaserad tjänst som gör det mycket enkelt att övervaka Corrigo via Internet.

Markera helt enkelt checkboxen i E tool® och ladda TCP/IP-inställningarna för att hitta den server som finns i molnet. Detta går även att göra i displayen. När detta är gjort hittar Corrigo själv CLOUDigoservern där all konfigurering är sparad. Man surfar sedan som användare in på samma server och styr sitt värmesystem därifrån.

För ytterligare information, se "CLOUDigo användarhandledning" som kan laddas ner från [www.regincontrols.com](http://www.regincontrols.com).



Driftsbild för CLOUDigo

## Modeller

	E81-3	E81D-3	E151-3	E151W-3	E151D-3	E151DW-3	E15D-S-LON	E152W-3	E152DW-3	E152DWM-3	E281-3	E281D-3	E281W-3	E281DW-3	E282W-3	E282DW-3	E28D-S-LON	E282DWM-3	E283W-3	E283DW-3	E283DWM-3	E28D-S-WEB	E282D-S-WEB	E28-S-WEB	E282-S-WEB
AI*	2	2	4	4	4	4	4	4	4	4	4	4	4	4	4	4	4	4	4	4	4	4	4	4	4
DI*	3	3	4	4	4	4	4	4	4	4	8	8	8	8	8	8	8	8	8	8	8	8	8	8	8
UI*	-	-	-	-	-	-	-	-	-	-	4	4	4	4	4	4	4	4	4	4	4	4	4	4	4
AO*	1	1	3	3	3	3	3	3	3	3	5	5	5	5	5	5	5	5	5	5	5	5	5	5	5
DO*	2	2	4	4	4	4	4	4	4	4	7	7	7	7	7	7	7	7	7	7	7	7	7	7	7
RS485	•	•	•		•		•	•	•		•	•			•	•	•		•	•	•		•		•
BACnet/IP				•		•		•	•	•			•	•	•	•		•	•	•	•				
LON							•										•					•	•	•	•
TCP/IP				•		•		•	•	•			•	•	•	•		•	•	•	•	•	•	•	•
M-Bus										•								•			•		•		•
1-port	•	•	•	•	•	•	•				•	•	•	•								•		•	
2-port								•	•	•					•	•	•	•					•		•
3-port																			•	•	•				
Display		•			•	•	•		•	•		•		•			•	•	•		•	•			

\* AI=analoga ingångar, DI=digitala ingångar, AO=analoga utgångar, DO=digitala utgångar, UI=universella ingångar (kan konfigureras till att fungera som antingen analog ingång eller digital ingång)

Alla tredje generationens Corrigo regulatorer (E...-3) stöder extern display.

## Tillbehör

För en komplett lista över tillbehör till Corrigo, se Regins hemsida, [www.regincontrols.com](http://www.regincontrols.com).

## Tekniska data

Matningsspänning	24 V AC $\pm 15\%$ , 50...60 Hz eller 21...36 V DC
Egenförbrukning	5 VA, 3 W (DC), modell E...-S-WEB: 9 VA, 5 W (DC)
Omgivningstemperatur	0...50°C
Lagringstemperatur	-20...+70°C
Omgiv. luftfuktighet	Max. 95 % RH, ej kondenserande
Kapslingsklass	IP20
Anslutning	Jackbara skruvplintar, 4 mm <sup>2</sup>
Minnesbackup	Inbyggt batteri med lång livslängd ger lång backuptid av alla inställningar inkl. realtid.
Display	Bakgrundsbelyst LCD (blå), 4 rader à 20 tecken
<b>CE</b>	<b>EMC emissions- och immunitetsstandard:</b> Produkten uppfyller kraven i EMC-direktivet 2004/108/EG genom produktstandard EN 61000-6-1 och EN 61000-6-3. <b>RoHS:</b> Produkten uppfyller Europaparlamentets och rådets direktiv 2011/65/EU.

## Ingångar

Analoga ingångar	För PT1000-givare (-50...800°C, noggrannhet $\pm 0,4^\circ\text{C}$ ) eller 0...10 V DC (skalbar, noggrannhet $\pm 0,15\%$ av full utsignal). Upplösning 12-bitars i A/O-omvandlingen.
Digitala ingångar	För potentialfria kontakter

## Utgångar

Analoga utgångar	0...10 V DC, 1 mA, kortslutningssäkra
Digitala utgångar	Mosfetutgångar, 24 V AC eller DC, 2 A kontinuerligt. Max. 8 A sammanlagt.

## Kommunikationsportar

TCP/IP-port (E...W-3)	Webbserver, EXOline, TCP/IP, BACnet/IP
LON-port (E...-S-LON)	LON-kommunikation (endast generation 2)
RS485	EXOline, Modbus RTU, BACnet MS/TP

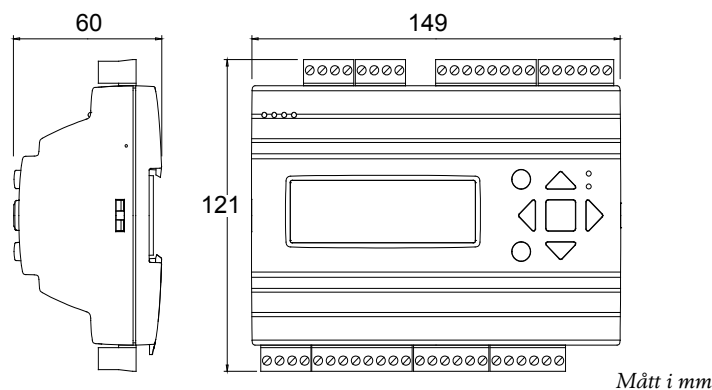
## Indikeringar

Driftindikering	Matningsspänning indikeras med grön LED
Larmindikering	Klartext och röd blinkande LED
Summalarm	Utgångar kan konfigureras: Summalarm, Summalarm A, Summalarm B/C

## E tool®

Systemkrav	Dator med operativsystem MS Windows 2000, XP, Vista, Windows 7, eller Windows 8
------------	---

## Dimensioner



## Produktdokumentation

Dokument	Typ
Manual Corrigo värmeapplikation	Manual för Corrigo värme
Manual E tool®	Manual för konfigureringsprogrammet E tool® och webbkonfigurering
Produktblad och instruktion E3-DSP	Information om tillbehör till Corrigo
Produktblad och instruktion E0R-3/E0R230K-3	
Instruktion FMCE	
Instruktion RM6-24/D / RM6H-24/D	

Produktdokumentationen kan laddas ner från [www.regincontrols.com](http://www.regincontrols.com).

### Huvudkontor Sverige

Telefon: +46 31 720 02 00

Webb: [www.regincontrols.com](http://www.regincontrols.com)

Mail: [info@regin.se](mailto:info@regin.se)