

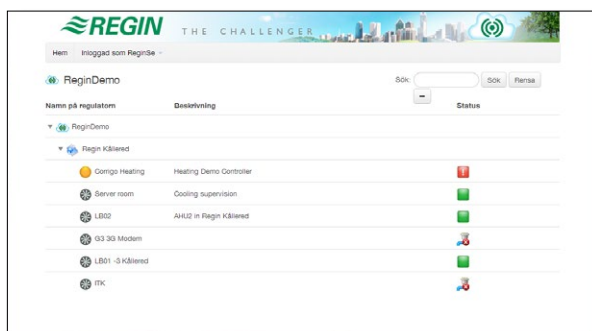


CLOUDigo

Die einfache Lösung für die vollständige Überwachung Ihrer gesamten Anlagentechnik

Über Telefon, Tablet oder Computer

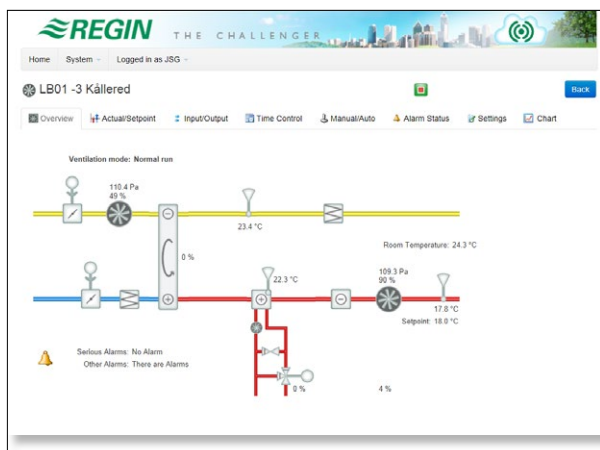
Wenn Sie zu jeder Zeit die vollständige Kontrolle über das Raumklima in Ihrem Gebäude haben möchten, dann ist CLOUDigo genau das Richtige für Sie. Ihre Kollegen und Sie haben zu jeder Zeit Zugriff auf unsere webbasierte Plattform, und zwar unabhängig davon, wo Sie sich gerade befinden.



Für eine einfache Übersicht über Ihre Gebäude

Vollständige Überwachung: Überall und zu jeder Zeit

Mit nur wenigen Klicks können Sie Ihrer Anlagentechnik in Echtzeit folgen. Mit Hilfe des integrierten Webservers der angeschlossenen Regler können Sie zwischen Einstellungen und Werten hin und her navigieren. Alle in CLOUDigo vorgenommenen Einstellungen werden in Echtzeit in die Regler geschrieben und sind sofort wirksam. Damit ist CLOUDigo die ideale Lösung für Anwender, die mit mehreren verschiedenen Anlagen oder Anlagen, die geographisch weit verteilt sind, arbeiten.



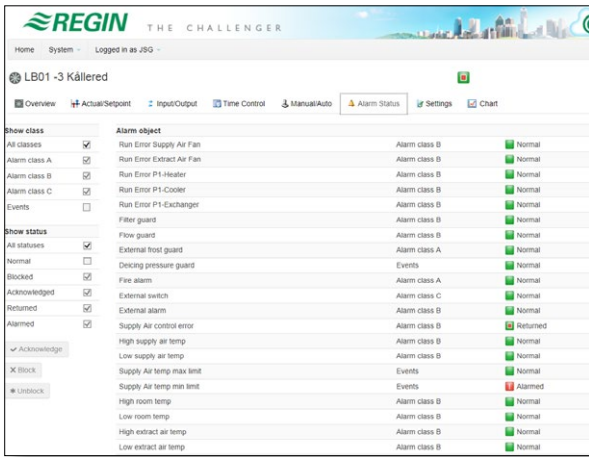
Die dynamische Darstellung der aktuellen Anwendung

Die wichtigsten Merkmale von CLOUDigo

- Sie regeln das jeweilige Raumklima Ihres Gebäudes: Überall und zu jeder Zeit.
- Sie haben die Möglichkeit, Daten auszuwerten und sofort entsprechend zu reagieren. Schnell, einfach und effektiv.
- Mit CLOUDigo lassen sich historische Daten für eine vollständige Überwachung und Übersicht verwalten.
- Unabhängig davon, von welchem Bildschirm Sie auch arbeiten: Ihnen steht die volle Funktionalität zur Verfügung.
- Einstieg leicht gemacht. Die Installation der angeschlossenen Regler ist denkbar einfach und wurde in Übereinstimmung mit unserem „Ready, Steady, Go“-Konzept entwickelt.
- Arbeiten Sie mit einer Plattform, die Ihnen erlaubt, zu wachsen. Sie kümmern sich um Ihre Anlagentechnik – CLOUDigo erledigt den Rest.

Analyse und direktes Handeln

CLOUDigo ist einfach in der Anwendung und sorgt für eine klare, strukturierte Übersicht über Ihre Anlagentechnik. Sobald die Regler mit dem Service verbunden werden, wird automatisch ein dynamisches Anlagenbild erzeugt. Die aktuellen Konfigurationswerte werden in Echtzeit angezeigt. Einstellungen und Sollwerte können mit sofortiger Wirkung geändert werden. Vorgänge, für die bisher ein direkter Zugang zum Schaltschrank notwendig war, können nun aus der Ferne umgesetzt werden: Unabhängig davon, wie weit Sie von der Anlage entfernt sind. Mit CLOUDigo können Sie auch Alarme als E-Mail empfangen und sie über Ihr Smartphone, Tablet oder Ihren Computer quittieren. CLOUDigo sorgt für einen komfortablen, schnellen, einfachen und effektiven Zugriff.



Alarmer über E-Mail und eine klare, webbasierte Übersicht



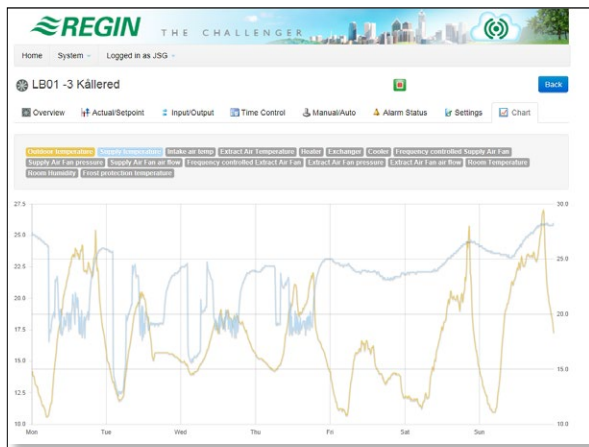
Jeder Bildschirm kann benutzt werden

Unabhängig davon, von welchem Bildschirm aus Sie arbeiten: Mit CLOUDigo erhalten Sie die volle Funktionalität. Ob von Ihrem Telefon, Tablet oder Ihrem Computer aus: Sie können sich jederzeit anmelden und mit Ihren eigenen Einstellungen arbeiten. Durch die automatische Anpassung der Schnittstelle wird Ihre Arbeit erleichtert. Das Einzige, was Sie dazu brauchen, ist ein Internetzugang.

READY STEADY GO

Einstieg leicht gemacht mit Ready Steady Go

Bei der Entwicklung von CLOUDigo wurde besonders darauf geachtet, alles einfach zu halten. Sie müssen also kein IT-Experte sein, um das System einzurichten. Alles, was Sie für die Installation benötigen, ist ein Corrigo mit einer TCP/IP-Schnittstelle (Version 3.0 oder älter), den Zugang zu einem vorhandenen Netzwerk oder das 3G-Modem CLO-3G* von Regin. Dann sind nur noch diese beiden einfachen Schritte nötig: Melden Sie sich bei cloudigo.regin.se an und richten Sie Ihr Benutzerkonto ein. Registrieren Sie Ihren Corrigo mit der Seriennummer, die Sie an der Seite Ihres Reglers finden. Damit ist alles eingerichtet und betriebsbereit. Wenn Sie zusätzliche Regler anschließen möchten, müssen Sie Ihr Benutzerkonto um die Anzahl der gewünschten Regler erweitern.



Der Corrigo sendet alle 10 Minuten Daten an CLOUDigo

Arbeiten mit historischen Daten, um Ihre Anlagentechnik langfristig auswerten zu können

Sobald Sie den Regler mit dem Service verbunden haben, beginnt CLOUDigo mit der Aufzeichnung von Werten. Auf diese Weise werden Sie mit allen notwendigen Informationen versorgt, die Sie benötigen, um den Langzeittrend Ihrer Anlagentechnik für einen Zeitraum von bis zu einem Jahr auswerten zu können. Dabei können Sie zwischen den verschiedenen monatlichen Übersichten wählen, um einen allgemeinen Überblick zu erhalten, oder Ihre historischen Daten zur weiteren Analyse an Excel exportieren. CLOUDigo ist die Grundlage, damit Sie Daten verschiedener Anlagen miteinander vergleichen können, und bietet einen sicheren Nachweis dafür, dass sich die von Ihnen ergriffenen Energiesparmaßnahmen auch wirklich auszahlen.

Alle Regler, die mit CLOUDigo kommunizieren sollen, müssen auf diese Weise eingerichtet werden. Dies erfolgt schnell und einfach mit unserem Software-Tool E tool©, das kostenlos zum Download bereit steht. Die vorgenommene Konfiguration wird dann in CLOUDigo eingegeben. Das Erste, was Sie dann sehen werden, ist ein leicht verständliches, dynamisches Anlagenbild Ihrer Anlage.



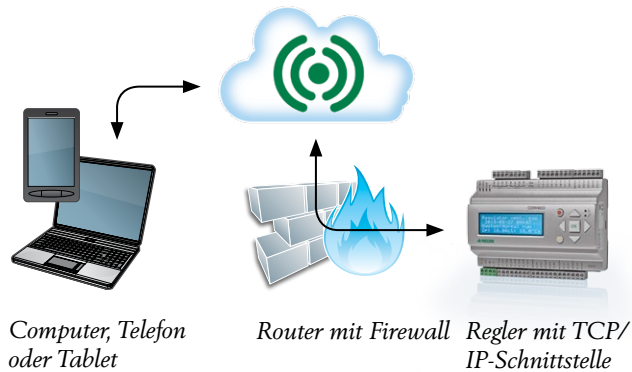
* Informationen darüber, ob das Produkt in Ihrem Land genutzt werden kann, finden Sie unter www.regincontrols.com.

User name	Language	Access level	Created
ypf	sv-SE	SysAdmin	2014-05-12 10:02:44 UTC
MED	sv-SE	SysAdmin	2014-05-08 08:37:55 UTC
Peter K.J	da	Admin	2014-01-21 12:36:48 UTC
BMK	it	SysAdmin	2013-12-13 13:03:02 UTC
Kalle	en	Operator	2013-10-16 13:29:37 UTC
LBS	sv-SE	SysAdmin	2013-05-06 05:54:28 UTC
RSN	sv-SE	SysAdmin	2013-05-06 05:53:51 UTC
RLT	sv-SE	SysAdmin	2013-05-06 05:53:32 UTC
PSR	sv-SE	SysAdmin	2013-05-06 05:51:50 UTC
MN	sv-SE	SysAdmin	2013-05-06 05:51:32 UTC

Sie bestimmen über alle Zugriffsrechte

Einen Mehrwert schaffen mit der Plattform

Mit CLOUDigo können Sie auch anderen Personen, wie Kunden oder Kollegen beispielsweise, den Zugriff auf die Plattform bewilligen. Denn jedes CLOUDigo-Benutzerkonto ermöglicht Ihnen, uneingeschränkt zusätzliche Benutzer mit unterschiedlichen Zugriffsrechten hinzuzufügen. Jeder Benutzer erhält dann individuelle Anmeldeinformationen und sieht ausschließlich seine eigenen Gebäude, während Sie nach wie vor die vollständige Übersicht über die gesamte Anlagentechnik haben. Sie bestimmen, welche Bereiche und Regler für jeden einzelnen Benutzer zur Verfügung stehen sollen. Sie bestimmen darüber hinaus auch, welche Änderungen jeder Benutzer an jedem angeschlossenen Regler vornehmen darf. Auf diese Weise wird ein Mehrwert geschaffen, da Sie zwar stets die Kontrolle haben, die Gebäudebesitzer aber trotzdem gleichzeitig auch Zugang zu Informationen haben, die für sie wichtig sind.



Computer, Telefon oder Tablet

Router mit Firewall

Regler mit TCP/IP-Schnittstelle

Sie kümmern sich um Ihre Anlagentechnik – CLOUDigo erledigt den Rest

CLOUDigo ist genau die richtige Wahl, wenn Sie sich ausschließlich auf Ihre Anlagentechnik konzentrieren möchten.

Nutzen Sie einen einzigen Service und vermeiden Sie so schwierige IT-Probleme. Sie arbeiten immer mit der aktuellsten Version der betriebs sichereren Plattform, bei der alles automatisch umgesetzt wird. So brauchen Sie sich nicht um Aktualisierungen oder die Wartung von Servern zu kümmern oder sich darum zu sorgen, dass Kunden Gefahr laufen, bereits nach wenigen Betriebsjahren nicht mehr auf dem neuesten Stand zu sein.

CLOUDigo bietet darüber hinaus auch Lösungen für frühere IT-Probleme, die z. B. mit festen IP-Adressen und Netzwerkeinstellungen der Regler aufgetreten sind. Die einzige Bedingung für den Service von CLOUDigo ist, dass der Regler mit dem Internet verbunden ist. Corri-go wird von CLOUDigo automatisch erkannt. Falls Sie keinen Internetzugang haben, bietet Regin ein speziell für CLOUDigo entwickeltes 3G-Modem.

CLOUDigo vor dem Kauf testen

Warum nutzen Sie nicht einfach die Gelegenheit, und probieren alle Vorteile, die CLOUDigo bietet, einmal aus? Erstellen Sie einfach ein neues Benutzerkonto und nutzen Sie so CLOUDigo für einen bestimmten Zeitraum. Der Service wird danach als Abonnement für 2 Jahre angeboten, das automatisch der vertraglichen Vereinbarung entsprechend verlängert wird.

Produktdokumentation

Dokument	Art. Nr.
CLOUDigo Benutzerhandbuch	Benutzerhandbuch für die Konfigurierung und Bedienung von CLOUDigo

Die Produktdokumentation kann unter www.regincontrols.com heruntergeladen werden.

Zentrale Schweden
 Telefon: +46 31 720 02 00
 Web: www.regincontrols.com
 Mail: info@regin.se