

EXIGO



Exigo

Kompaktregler für Fernwärme, Kessel oder Wärmepumpen
in Verbindung mit Solarkollektoren, Heizkreisen und Brauchwarmwasser





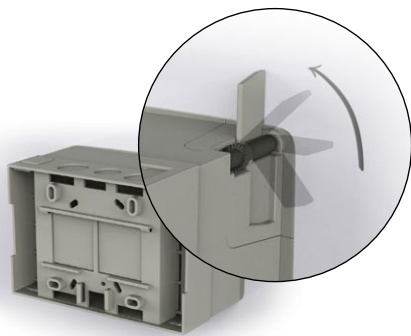
Der flexible Heizungsregler

Die Exigo-Reihe besteht aus vorprogrammierten, eigenständigen Heizungsreglern mit oder ohne hintergrundbeleuchtetem Display. Exigo hat eine Versorgungsspannung von 230 V AC und sieben integrierte Relais.

Vielseitig

Exigo ist dafür konzipiert, einen Wärmeerzeuger (Fernwärme, Kessel oder Wärmepumpe) in Verbindung mit Folgendem zu regeln:

- einem Pufferspeicher
- einem Brauchwarmwasserkreis
- zwei Heizkreisen
- Solarkollektoren



Exigo kann direkt an die Wand montiert werden, aber auch eine einfache, schraubenlose Montage in einem Schaltschrank oder auf einer DIN-Schiene ist möglich.



Die Konfiguration von Exigo kann direkt über Tasten & Display und mithilfe vom EXIGOtool erfolgen

READY STEADY GO

Formen Sie Ihr System nach Ihren Bedürfnissen

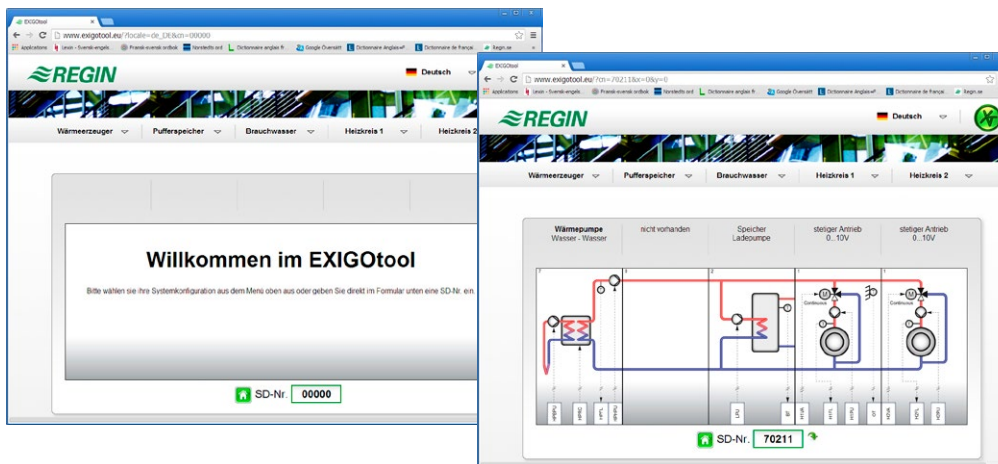
Einfache Installation und Bedienung

Exigo wird mit mehreren vorinstallierten Regelprogrammen geliefert, die, je nach Anlagentyp, frei kombiniert werden können. Auf diese Weise stehen nicht weniger als 959 Applikationen/Anlagenschemen zur Auswahl.

Geben Sie einfach beim ersten Einschalten den Code des gewünschten Anlagenschemas an. Danach wird der Regler entsprechend der gewählten Variante konfiguriert. Keinerlei Programmieren ist nötig!

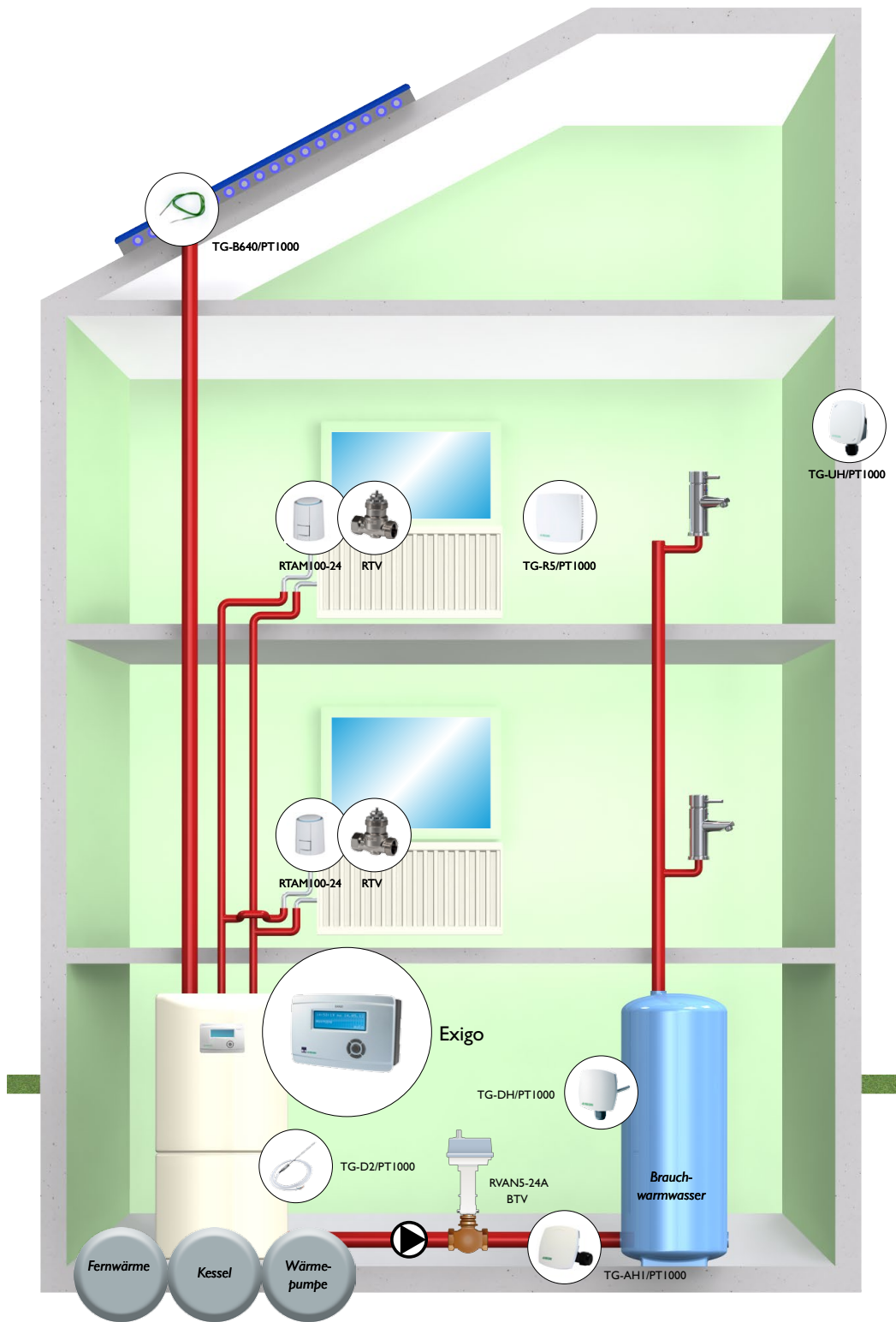
Funktionen

Exigo verfügt über vier Uhrenkanäle; einen für jeden Verbraucher (1 x Brauchwarmwasser und 2 x Heizkreis) und einen vierten, freien Uhrenkanal für weitere Funktionen. Exigo hat eine Trendfunktion, die Temperatur- und Verbrauchswerte über längere Zeiträume speichert. Eine weitere Funktion ist der interne Energiemanager, der den Wärmebedarf der Heiz- oder Brauchwarmwasserkreise berechnet und die Informationen an den Wärmeerzeuger weitersendet, damit dieser so effektiv wie möglich arbeiten kann.



EXIGOtool (www.exigotool.eu)

Beispiel: Anlagenschema 70211
1 Wärmepumpenkreis, 1 Brauchwarmwasserkreis, 2 Heizkreise

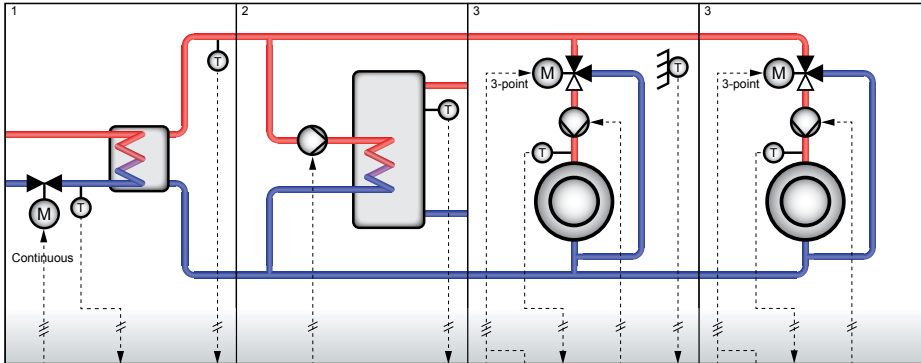


Exigo regelt Fernwärmanlagen, Kessel oder Wärmepumpen in Verbindung mit Solarkollektoren, zwei Heizkreisen und Brauchwarmwasser.

Anwendungsprogramme

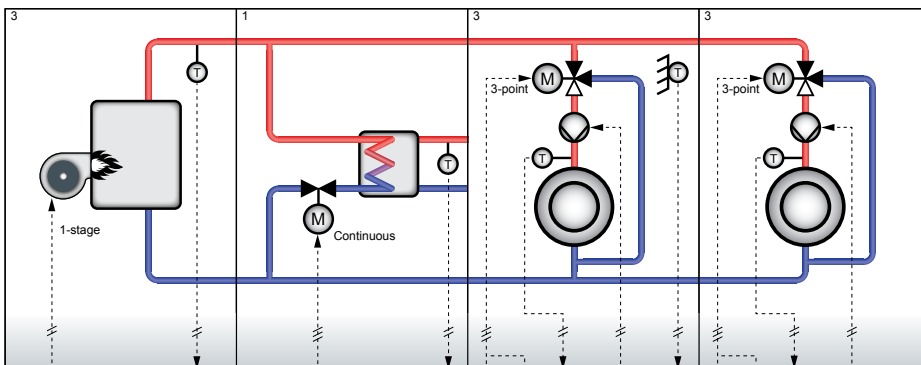
Ohne Wärmeerzeuger stehen 144 verschiedene Anlagenschemen zur Auswahl.

Fernwärme (216 mögliche Anlagenschemen)



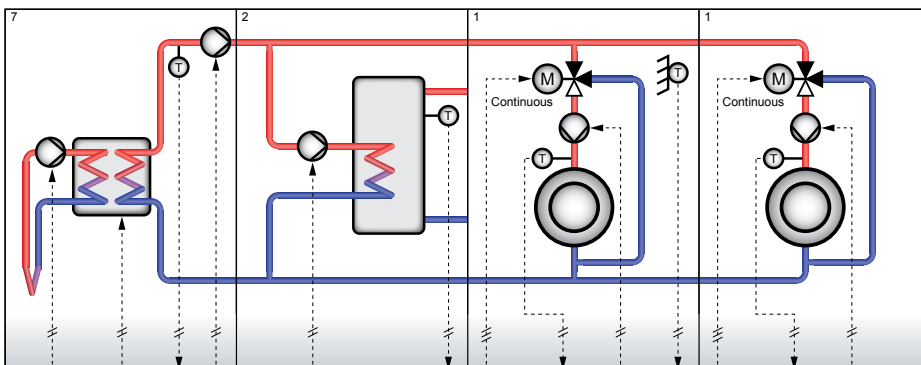
Beispiel: Anlagenschema 10233

Kessel (426 mögliche Anlagenschemen)



Beispiel: Anlagenschema 30133

Wärmepumpe (172 mögliche Anlagenschemen)



Beispiel: Anlagenschema 70211



Flexibel und anpassbar

Touchdisplay

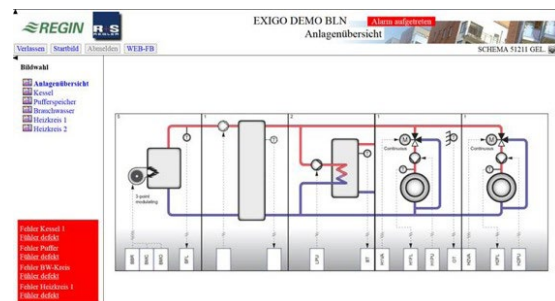
ED-TERU ist ein externes Display mit Touchscreen, das an einen Exigo angeschlossen und zur Parameteränderung, Alarmbehandlung etc. verwendet werden kann.

Panel-PCs für Schaltsafelmontage

DP102 und DP156 sind Panel-PCs mit Touchdisplay und für die Montage an z.B. Schaltschranktüren vorgesehen.

WEB-Server

Darstellung im Browser (grafisch oder mit Menübedienung).



ED-TERU



DP102 und DP156



Modellübersicht

| Ausführung | Display | Dual-Schnittstelle | Web | USB | M-Bus | PWM |
|------------|---------|--------------------|-----|-----|-------|-----|
| RU190D-1 | x | | | x | | |
| RU192D-1 | x | x | | x | | |
| RU192-1 | | x | | x | | |
| RU190DW-1 | x | | x | x | | |
| RU190W-1 | | | x | x | | |
| RU192W-1 | | x | x | x | | |
| RU192DW-1 | x | x | x | x | | |
| RU202DWM-1 | x | x | x | x | x | x |

Technische Daten

| Technische Daten | |
|--------------------------|---|
| Versorgungsspannung | 230 V AC $\pm 10\%$, 50...60 Hz |
| Leistungsaufnahme | Max. 8 VA (12 VA: RU202DWM-1*) |
| Niederspannungsstandard | Entsprechend EN 60730-1 |
| Schutzart | Wand: IP20 DIN 40050 Schaltschrank: IP40 DIN 40050 |
| Störfestigkeit | Entsprechend EN 61000-6-1 |
| Störaussendung | Entsprechend EN 61000-6-3 |
| Umgebungstemperatur | 0...40 °C |
| Lagertemperatur | -20...+70 °C |
| Umgebungsfeuchte | Max. 90 % rel.F. |
| Abmessungen | 146,7 x 97,6 x 76,0 mm |
| Schaltschrankausschnitt: | 138 x 92 mm |
| Datenbackup | ≥ 10 Jahre |
| Uhrenbuffer | CR2032-Batterie |
| Montage | Schaltschrank, DIN-Schiene oder Wand |
| Sprachen | Deutsch, Englisch, Französisch, |
| Ein- und Ausgänge | 2 analoge Ein-/Ausgänge (0...10 V DC) 7 Digitalausgänge (Relais) (230 V, 1A (1A)) 2 Digitaleingänge 8 Analogeingänge (PT1000, Ni1000) 1 PWM-Ausgang (RU202DWM-1)* |

Die Firma RICCIUS+SOHN ist seit 1955 auf dem Markt der Gebäudeautomation vertreten und blickt auf eine langjährige Erfahrung in der Entwicklung und Produktion von leistungsfähigen Reglern für Heizungs- und Lüftungsanlagen zurück. Seit Dezember 2008 ist die Firma Teil des im Jahre 1947 gegründeten schwedischen Regin Konzerns. Regin gilt als Hersteller und Anbieter von Steuer- und Regelsystemen, Komponenten und Zubehör, sowie Ventilen und Stellantrieben. Unter dem gemeinsamen Dach des Regin Konzerns vereinigen sich die Stärken beider Partner, die nun eine breite Produktpalette aus einer Hand anbieten können.



RICCIUS + SOHN GmbH

Vertriebsbüro Deutschland

Haynauer Str. 49
D-12249 Berlin

Tel: +49 30 77 99 40
Fax: +49 30 77 99 479

info@riccius-sohn.eu
www.regincontrols.de



Zentrale Schweden

AB Regin

Box 116
S-428 22 Källered

Tel: +46 31 720 02 00
Fax: +46 31 720 02 50

info@regin.se
www.regin.se