



ANS-20

Kunststoffrohr (2 m) und zwei Druckausgänge

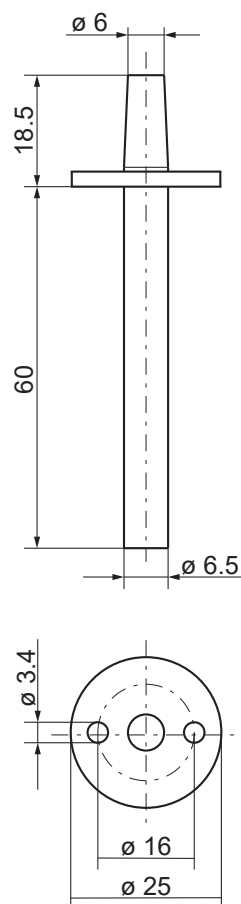
Auslässe um den Druck in Lüftungskanälen zu messen.

- ✓ Kunststoff
- ✓ 90° Winkel an der Spitze

Funktion

Für optimale Messergebnisse vermeiden Sie bitte einen Einbauort, wo grosse Turbulenzen herrschen. Vorzugsweise sollte eine Messung mindestens 2 Mal dem Kanaldurchmesser vor Krümmungen/Abzweigen und 6 Mal dem Kanaldurchmesser nach Krümmungen/Abzweigungen entfernten Punkten gewählt werden.

Abmessungen



Maße in mm