



- Storlek DN15...DN100
- Kvs-värde 0,63...160
- Mediatemperatur -5...+185°C

Ventilerna i serien 2SAS.../2SBS... är avsedda för varmt och kallt vatten, glykolblandat vatten samt ånga inom temperaturområdet -5...+185°C.

Ventilerna är tryckbalanserade från DN20, typ 2SBS, och klarar därmed höga differenstryck med låga ställkrafter.

Funktion

Ventilen stänger när spindeln är i sitt nedre läge.

Ställdon

Ventilerna är avsedda att användas tillsammans med ställdon av typen:

- RVA5
- RVA18

Se omstående sida för rekommendationstabell.

2SAS/2SBS

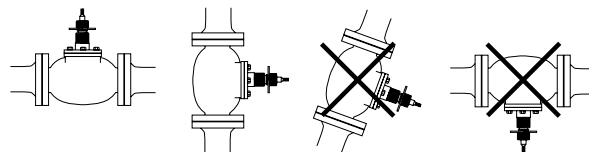
Fjärrvärmeventil

En serie 2-vägsventiler avsedda för reglering av kallt och varmt vatten, glykolblandat vatten samt ånga.

- Tryckklass PN16
- Differenstryck 1,6 MPa

Installation

Ventilerna skall monteras enligt de pilmarkeringar för flödesriktning som finns på ventilen.



Material

Ventilerna har hus och lock i segjärn, kägla, säte, spindel samt foder är i rostfritt stål.

Ventilerna är försedda med självjusterande packbox av teflon samt O-ring av Viton.

Reglering av kylmedel

Ventilerna kan anpassas för användning med olika typer av kylmedel. I dessa fall skall en särskild typ av packbox monteras.

Kontakta Regin för mer information.

Modeller

2-vägs	Anslutning	Kvs	Max diff.tryck
2SAS15-0,63	DN15	0,63	1,6 MPa
2SAS15-1,0	DN15	1,0	1,6 MPa
2SAS15-1,6	DN15	1,6	1,6 MPa
2SAS15-2,7	DN15	2,7	1,6 MPa
2SBS20-3,9	DN20	3,9	1,6 MPa
2SBS20-6,3	DN20	6,3	1,6 MPa
2SBS25-10	DN25	10	1,6 MPa

2-vägs	Anslutning	Kvs	Max diff.tryck
2SBS32-16	DN32	16	1,6 MPa
2SBS40-27	DN40	27	1,6 MPa
2SBS50-39	DN50	39	1,6 MPa
2SBS65-63	DN65	63	1,6 MPa
2SBS80-100	DN80	100	1,6 MPa
2SBS100-160	DN100	160	1,6 MPa

Tekniska data

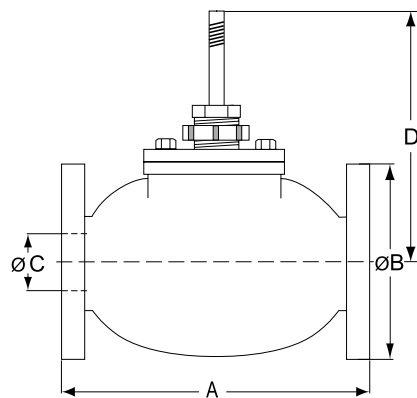
Flödeskaraktäristik	Likprocentig
Temperaturområde	-5...+185°C
Media	Varmt, kallt eller glykolblandat vatten samt ånga
Anslutning	Flänsar enligt SS 335 tabell 6
Slaglängd	20 mm (2SBS100 = 38 mm)
Reglerförhållande	50:1
Tryckklass	PN16
Max. läckage	0,05 % av kvs

Material

Ventilhus	Segjärn	SS 0727
Säte och foder	Rostfritt stål	SS 2333
Spindel och kägla	Rostfritt stål	SS 2346
Packbox	Avzinkningshärdig mässing	SM 2862, självjusterande teflon (o-ring viton)
O-ringar	Viton	

Dimensioner, val av ställdon och tryckfallsdiagram

Modell	A	B	C	D	Ställdon	Vikt
2SAS15-0,63	130	95	15	110	RVA5...	3 kg
2SAS15-1,0	130	95	15	110	RVA5...	3 kg
2SAS15-1,6	130	95	15	110	RVA5...	3 kg
2SAS15-2,7	130	95	15	110	RVA5...	3 kg
2SBS20-3,9	140	105	20	115	RVA5...	3 kg
2SBS20-6,3	140	105	20	115	RVA5...	3 kg
2SBS25-10	150	115	25	130	RVA5...	4 kg
2SBS32-16	160	140	32	140	RVA5...	6 kg
2SBS40-27	180	150	40	150	RVA5...	8 kg
2SBS50-39	200	165	50	175	RVA5...	11 kg
2SBS65-63	240	185	65	180	RVA5...	15 kg
2SBS80-100	260	200	80	190	RVA5...	20 kg
2SBS100-160	300	220	100	230	RVA18...	25 kg



Mått i mm.

