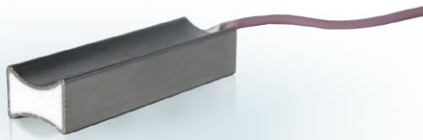


TG-A1/NI1000-02

Anlegefühler mit Kabel

Temperaturfühler mit Ni1000-Element zur Messung der Oberflächentemperatur.



- Auf Rohrdurchmesser einstellbar
- Schnelle Temperaturübertragung vom Rohr auf Fühlerelement
- Mit Montageband
- Einfache und schnelle Installation

Anlegefühler mit Kabel für die Rohrmontage.
Der Fühler ist mit Sauter kompatibel.

Technische Daten

Temperaturbereich	-30...+150 °C
Kompatibel mit	Sauter
Fühlerelement	Ni1000, 1000 Ω/0 °C
Zeitkonstante	13 Sek
Kabellänge	1,5 m
Schutzart	IP65

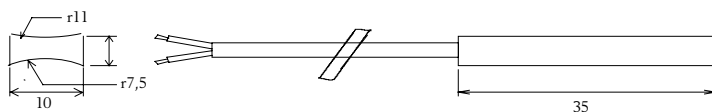
Material

Messfühler	Vernickeltes Kupferrohr
Kabel	Silikon

Temperatur (°C)	Widerstand (Ω)
35	1200
30	1171
25	1141
20	1112
15	1084
10	1056
5	1028
0	1000
-5	973
-10	946
-15	919
-20	893
-25	867
-30	842

Temperatur (°C)	Widerstand (Ω)
150	
140	1909
130	1833
120	1760
110	1688
100	1618
90	1549
80	1483
70	1417
65	1385
60	1353
55	1322
50	1291
45	1260
40	1230

Maße (mm)



Regin Controls Deutschland GmbH

Telefon: +49 30 77 99 40

Internet: www.regincontrols.de

E-Mail: info@regincontrols.de

REGIN

THE CHALLENGER IN BUILDING AUTOMATION