



SCADA Web Hotel

Webbhotell

SCADA Web Hotel är en service som vi erbjuder våra integratörer. Du får tillgång till ett eller flera webbhotell som finns på vår server. Varje webbhotell är en virtuell Windows-dator med EXOdesigner, EXO4 med SQL Server Express, samt EXO4 Web Server installerade.

- SCADA Web Hotel gör det enkelt för dig
- Slutkunder behöver endast en webbläsare
- Inga investeringar i mjukvaror eller IT

SCADA Web Hotel är en tjänst som är avsedd att underlätta våra integratörers arbete. Vid leverans är de senaste versionerna av EXOdesigner, EXO4 och EXO4 Web Server (med eventuella patchar) installerade på webbhotellet. Om Nimbus Alarm Server (larmsändning via t.ex. sms eller e-mail) har beställts är den också installerad och färdig att använda från första inloggnings-tillfället.

SCADA Web Hotel finns på vår server och därför slipper integratörerna och slutkunderna dyra investeringar i IT och underhåll. Istället ser vi till att servern är igång, att backup görs varje natt samt att virusskyddet uppdateras regelbundet. Dessutom tillhandahåller vi de senaste mjukvaruversionerna.

Endast en webbläsare behövs för att kunna använda webbservern, slutkundens användargränssnitt påverkas alltså inte.

Anslutning

När SCADA Web Hotel har beställts skapar Regin ett konto på servern. För att kunna ansluta sig krävs att en VPN-tunnel installeras. Denna tunnel kopplar upp sig till vår brandvägg och skapar ett lokalt nätverk som används för att komma åt servern.

All inloggningsinformation samt installationsfilen för VPN-tunneln skickas till kunden när registreringen har gjorts. Efter att VPN-tunneln har installerats nås servern genom att använda den fasta IP-adress som erhålls vid registreringen via ett fjärrskrivbord, t.ex. det som finns i Windows. Därefter är det möjligt att logga in och börja använda webbhotellet.

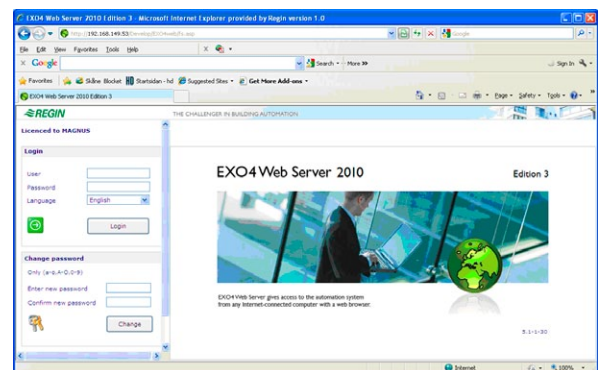
- Finns på server med UPS och hög tillförlitlighet
- Alltid tillgängligt
- Virusskydd och uppdateringar tillhandahålls av oss

Konfigurera projektet

För att skapa, konfigurera och kopiera projektet som ska finnas på SCADA Web Hotel arbetar man först lokalt. Även testning och validering görs lokalt. När DUC:arna har placerats på rätt plats kopieras projektet till SCADA Web Hotel. Därefter kan EXO4 startas på webbhotellet.

Konfigurera webbservern

Stationer, system, användare m.m. konfigureras på vanligt sätt via en webbläsare i EXO4 Web Server. Adressen som ska användas vid konfigurationen skickas tillsammans med inloggningsuppgifterna när registreringen har gjorts. Bilder görs som vanligt i Flash CS5, antingen på den lokala datorn eller på webbhotellet.



Licensstorlekar

Beroende av antalet I/O som behövs i SCADA Web Hotel väljs lämplig licensstorlek. Nimbus kan beställas som ett tillägg för vardera licensstorleken.

Licensstorlek	Antal I/O
WEBHOTEL XS	300
WEBHOTEL S	500
WEBHOTEL M	1000
WEBHOTEL L	3000

Produktdokumentation

Dokument	Typ
SCADA Web Hotel användarmanual	Manual med detaljerad information om SCADA Web Hotel

Produktdokumentationen finns på Regins ftp-server. Den är avsedd för våra systemkunder som är i behov av att dela filer med oss vid t ex teknisk support. Kontakta en av våra säljare för att få tillgång via ett eget lösenord.