



Regio tool

Mjukvaruverktyg för Regio

Windowsbaserat mjukvaruverktyg för konfigurering och underhåll av regulatorerna i Regio Midi- och Maxi-serierna.

- Kostnadsfritt
- Lätt att konfigurera, installera och använda

Regio

Regio är en omfattande serie regulatorer som hanterar värme och kyla.

Regulatorerna är uppdelade i tre olika serier, Mini, Midi och Maxi. I Mini finns förprogrammerade stand-alone regulatorer. Midi-regulatorerna är förprogrammerade med kommunikation. Maxi består av fritt programmerbara regulatorer med kommunikation.

Midi- och Maxi-regulatorerna är förprogrammerade, men kan konfigureras för en specifik applikation med Regio tool.

Kostnadsfri nerladdning

Regio tool kan laddas ner kostnadsfritt från Regins hemsida.

Applikationer

Med Regio tool och en PC kan man enkelt konfigurera och justera inställningarna för Regio Midi och Maxi. Man kan förbereda inställningarna på kontoret och sedan ladda ner dessa i rumsregulatorn ute i anläggningen.

Man kan också kopiera inställningar från en reglercentral till en annan. Vid service och felsökning ansluter man PC:n till en rumsregulator och får en tydlig översikt över inställningar och status ute i anläggningen.

Kommunikationskablar

För att en Regioregulator ska kunna kommunicera med en PC som kör Regio tool behövs en kommunikationskabel. Kabeln innehåller en signalomvandlare som anpassar signalerna mellan regulatorn och PC:n. Regio har två olika kablar:

- E-CABLE-RS232, som använder RS232-standard
- E-CABLE-USB, som använder USB-standard

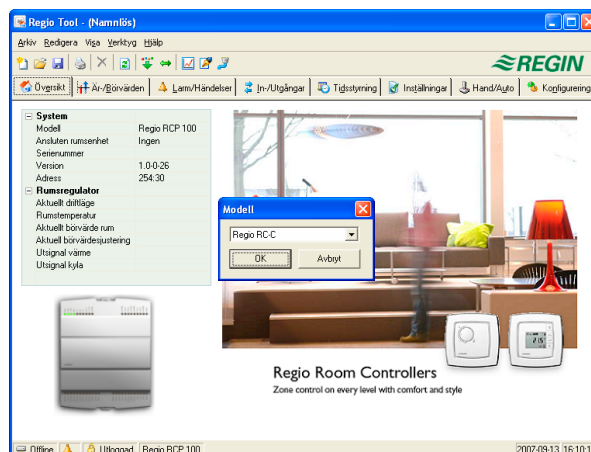
- Alla inställningar kan göras i programvaran och laddas ner i regulatorerna ute i anläggningen

Lätt att installera och använda

Regio tool är ett självinstallerande program. Man behöver en PC med Windows 2000 eller Windows XP.

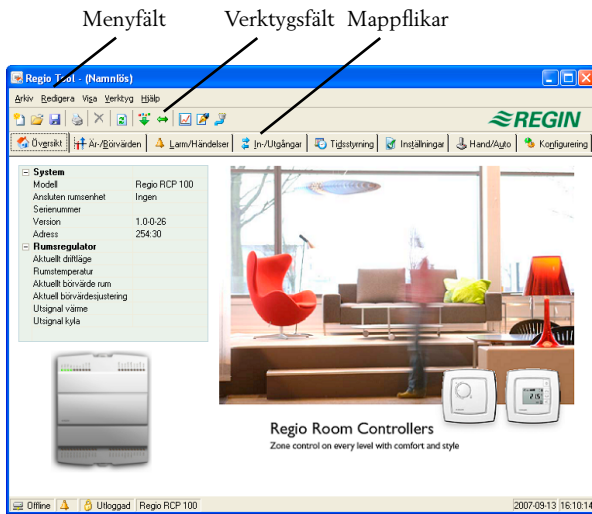
Vid uppstart kontrollerar Regio tool automatiskt om det finns någon regulator kopplad till datorn. Om detta är fallet ansluter den till regulatorn om den är av lämplig typ för programmet som håller på att laddas. Finns det ingen passende regulator ansluten startar programmet i offline-läge.

Regio tool startar alltid med Systemmappen öppen och en frågeruta där användaren får välja viken Regiomodell som ska användas.



Design och funktioner

Bildskärmsfönstret är delat i ett flertal fält. Innehållet växlar beroende på vilket av programmen som används.



Menyfält

Högst upp i fönstret finns Menyfältet, som innehåller Standard Windows rullgardinsmenyer. Här kan användaren bland annat hantera konfigureringsfiler, uppdatera parametervärden, skapa realtidsdiagram etc.

Arkiv

Posterna i arkivmenyn används för att handha konfigureringsfiler. Man kan till exempel skapa nya filer, öppna sparade filer och spara den aktuella filen.

Redigera

Redigeramenyn innehåller endast en post, Ta bort. Ta bort används enbart i samband med helgperioder för att ta bort oönskade helgperioder.

Visa

Visamenyn innehåller en post, Uppdatera. Regio tool är inte ett dynamiskt program. Om ett parametervärde i en tillkopplad regulator ändrar sig kommer detta inte automatiskt att uppdatera motsvarande värde i Regio tool. Avläsning av parametervärden från regulatorn måste initieras av Regio tool-användaren.

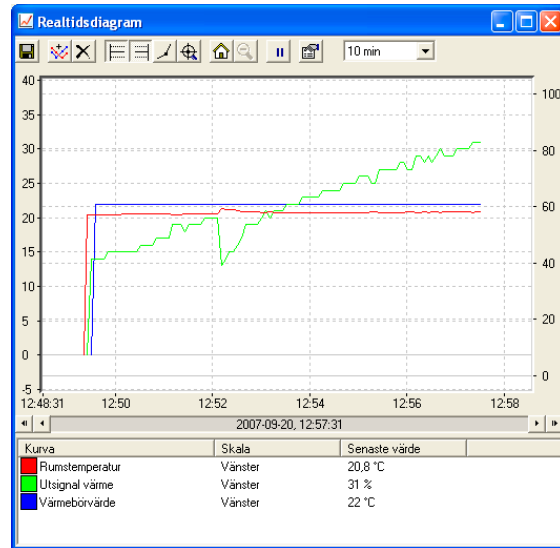
Uppdatera initierar en avläsning av samtliga dynamiska parametrar från den anslutna regulatorn. Skärmbilden uppdateras med de nya värdena.

Verktyg

I verktygsmenyn kan man:

- Ladda ner och synkronisera alla parametrar
- Återställa parametrar till standardvärden
- Ställa regulatorns datum och tid
- Ändra regulatorns adress
- Ladda om regulatorn
- Logga in och ut
- Ändra lösenord
- Ställa in kommunikation mellan Regio tool och regulator

I verktygsmenyn kan man även skapa ett realtidsdiagram med upp till fyra parametrar. Den horisontella tidslinjen kan ändras så att fönstret visar längre eller kortare tidsintervall. Värden sparas var femte sekund. Alla värden kan sparas till en textfil för senare användning.



Hjälp

Ger tillgång till hjälptexter och programmets revisionsläge.

Verktygsfält

Under Menyfältet finns Verktygsfältet. Det ger direktåtkomst till ett antal funktioner.

Mappflikar

Under Verktygsfältet finns Mappflikarna, som ger tillgång till ett antal mappar som kan visas en i taget på ytan nedanför flikraden.

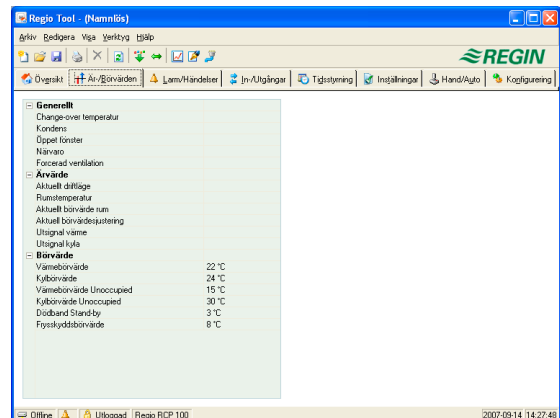
Om man ändrar ett värde kan det enkelt laddas ner till Regioregulatorn för att bli aktivt.

Översikt

I Översiktsaren kan man se och uppdatera de viktigaste kontrollparametrarna.

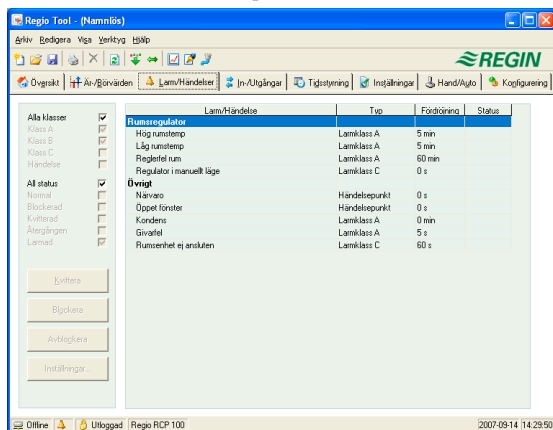
Ärvärde/Börvärde

Faktiska värden för in- och utgångar samt aktuella börvärden visas. Ärvärden och börvärden måste laddas ner till regulatorn för att gälla.



Larm/Händelser (enbart RCP-regulatorer)

Tillåter hantering av alla konfigurerade larm. Larmstatus-ändringar i Regio tool överförs omedelbart till regulatorn. Larmlistan kan filtreras på klass eller status.

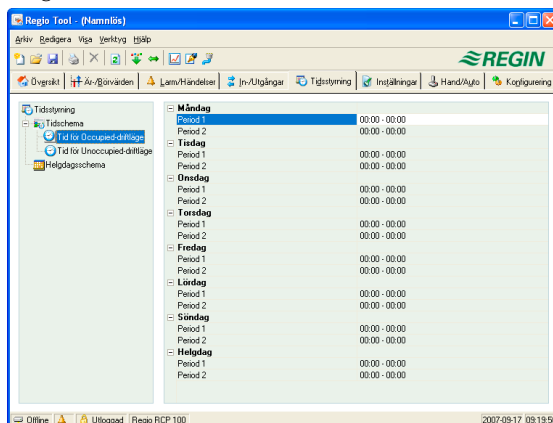


Ingångar/Utgångar

Visar faktiska värden för samtliga ingångar och utgångar.

Tidsstyrning (enbart RCP-regulatorer)

Här ställs de dagliga komfortperioderna och helgperioderna. Satta helgperioder kommer att gälla årligen tills de tas bort.



Inställningar

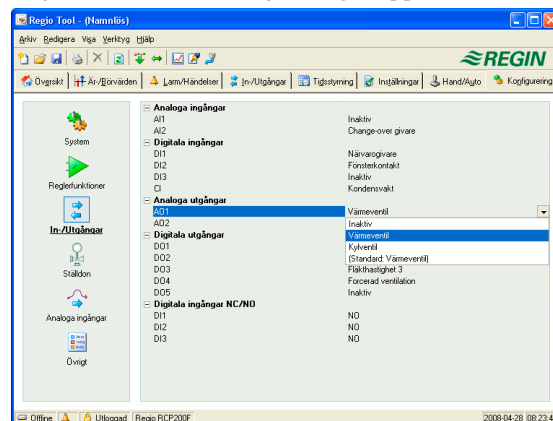
Här ställer man in reglerparametrarna P-band och I-tid. För RCP-regulatorer kan man även ställa in larmparametrar här.

Hand/Auto

I denna meny kan man handköra ett flertal reglerfunktioner. Mycket användbart vid funktionsprovningar.

Konfigurering

Denna mapp innehåller alla konfigureringsparametrarna för regulatorn. Endast aktuella konfigureringsalternativ visas. Vilka alternativ som är aktuella beror på vad som har konfigurerats i mappen In-/Utgångar och under Reglerfunktioner i Konfigureringsmappen.



Köra Regio tool från ett projekt i Project Builder

Project Builder är konfigureringsmiljön för Regins EXO-system och används bland annat för att skapa nya projekt, samt för att öppna och ändra befintliga projekt. Project Builder används även för att öppna fönster för konfigurering av DUC:arnas funktioner, EXO4-fönster etc.

Regio tool kan köras från ett EXO-projekt i Project Builder. Regulatorinställningarna som gjorts i Project Builder kommer då att användas.

Produktdokumentation

Dokument	Typ
Regio tool manual	Hjälp vid installation och användning av Regio tool

Produktbladen kan laddas ner från www.regincontrols.com.