

# REGIO RCP100F / RCP100FT / RCP100FL



Box 116, SE-428 22 Källered, Sweden  
 Tel: +46 31 720 02 00, Fax: +46 31 720 02 50  
[www.regin.se](http://www.regin.se), [info@regin.se](mailto:info@regin.se)

6645C  
 AUG 12



Ensure that the installation complies with local safety regulations. Information about commissioning of the product can be found in the manual "Regio Maxi Manual", which is available for download from [www.regin.se](http://www.regin.se).



Följ lokala säkerhetsföreskrifter vid installation av produkten. Information om idrifttagning av produkten finns i manualen "Regio Maxi Manual", som kan laddas ner från [www.regin.se](http://www.regin.se).

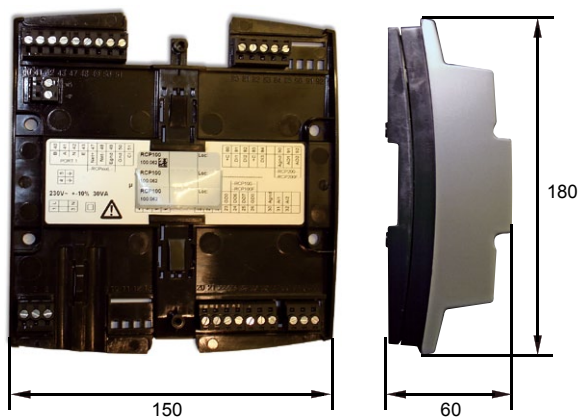


Veillez respecter les consignes de sécurité locales pendant l'installation du produit. Accéder à des renseignements quant à la mise en service du produit dans le manuel "Regio Maxi Manual", disponible pour téléchargement auprès du site [www.regin.se](http://www.regin.se).

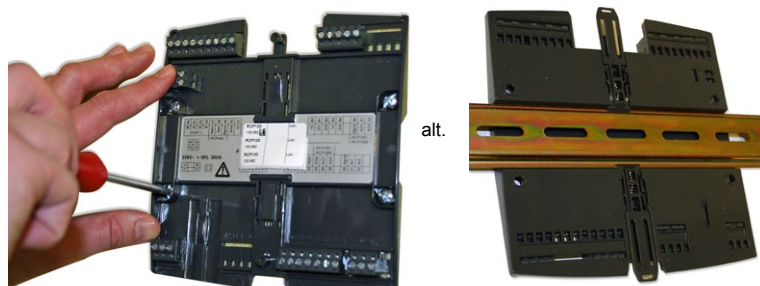


Bei der Installation des Produkts sind die lokalen Sicherheitsvorschriften zu beachten. Informationen zur Inbetriebnahme des Produkts sind im Handbuch „Regio Maxi Manual“ zu finden, das bei [www.regincontrols.de](http://www.regincontrols.de) heruntergeladen werden kann.

1.

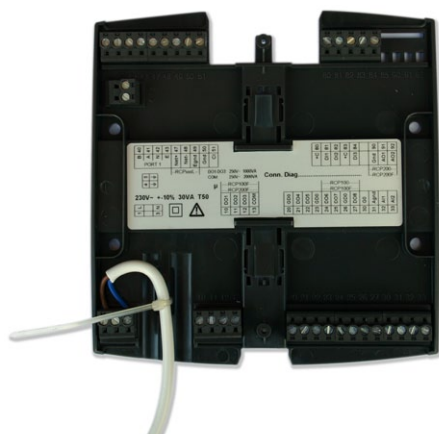


mm



alt.

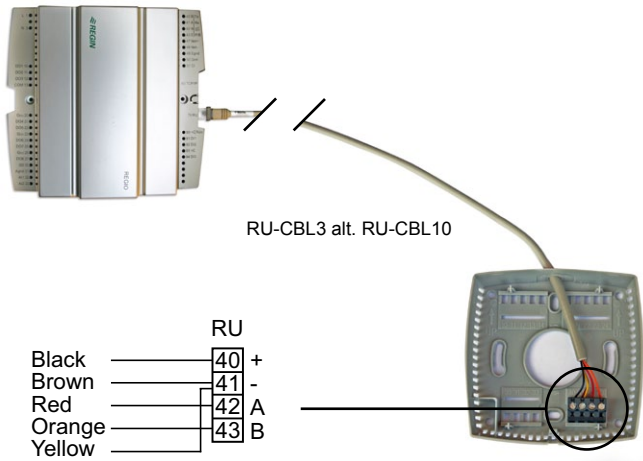
2.







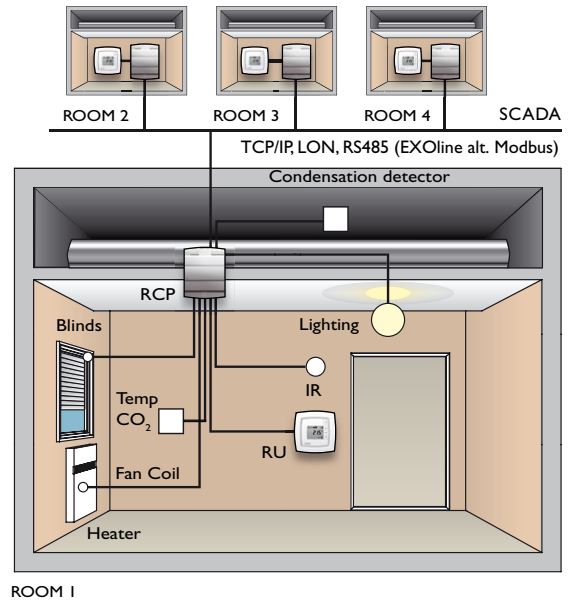
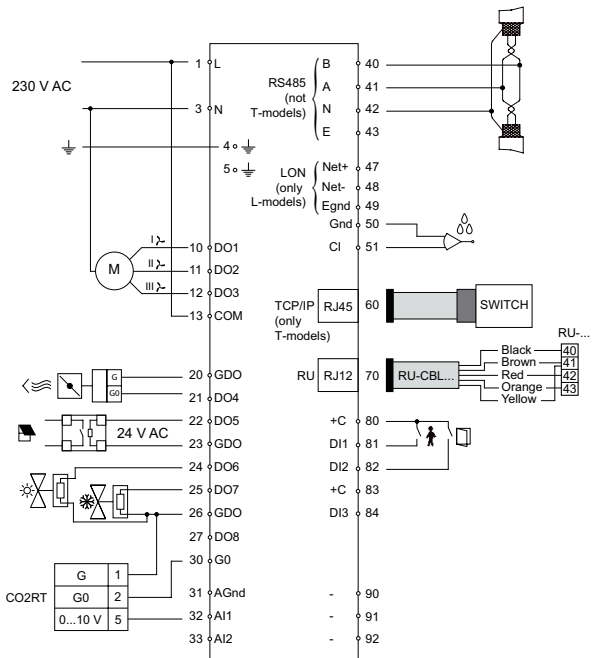
3.



4.



-  Om annan kabel än RU-CBL används, se manualen "Regio Maxi Manual" för inkoppling.
-  If you are using another cable than RU-CBL, see the manual "Regio Maxi Manual" for wiring.
-  Si un autre câble que RU-CBL est utilisé, voir "Regio Maxi Manual" pour le raccordement.
-  Bei Verwendung eines anderen Kabels als RU-CBL, siehe Anschlusshinweise im Handbuch „Regio Maxi Manual“.



**EMC emissions & immunity standards**

This product conforms to the requirements of the EMC Directive 2004/108/EC through product standards EN 61000-6-1 and EN 61000-6-3.

**RoHS**

This product conforms to the Directive 2011/65/EU of the European Parliament and of the Council.



**EMC emissions- och immunitetsstandard**

Produkten uppfyller kraven i EMC-direktivet 2004/108/EG genom produktstandard EN 61000-6-1 och EN 61000-6-3.

**RoHS**

Produkten uppfyller Europaparlamentets och rådets direktiv 2011/65/EU.



**Directive compatibilité électromagnétique (CEM)**

Ce produit répond aux exigences de la directive 2004/108/CE du Parlement européen et du Conseil (CEM) au travers de la conformité aux normes EN 61000-6-1 et EN 61000-6-3.

**RoHS**

Ce produits répond aux exigences de la directive 2011/65/EU du Parlement européen et du Conseil.



**Elektromagnetische Verträglichkeit**

Dieses Produkt entspricht den Anforderungen der EMV-Richtlinie 2004/108/EG durch Erfüllung der Normen EN 61000-6-1 und EN 61000-6-3.

**RoHS**

Diese Produkt entspricht den Anforderungen der Richtlinie 2011/65/EU des europäischen Parlamentes und des Rates.