



RCF-230AD

Rumsregulator för fläktkonvektorer med två analoga 0...10 V DC utgångar

Avsedd för styrning av värme och/eller kyla i 2- eller 4-rörsinstallationer. Börvärde och fläkthastighet ställs in m.h.a. knapparna på framsidan.

RCF-230AD är en regulator för styrning av värme och/eller kyla i ett rum. Den är avsedd att styra ställdon med 0...10 V DC analog styrsignal, samt har även funktion för styrning av 3-hastighetsfläkt (för fan-coil).

Regulatorn har matningsspänning 230 V AC. Den har inbyggda 230 V AC fläktreläer, vilket innebär att en separat relämodul inte krävs för fläkt och ställdon.

Användningsområden

Regulatorn passar för användning i lokaler där man eftersträvar hög komfort och låg energiförbrukning, till exempel kontor, skolor, köpcentra, flygplatser, hotell, sjukhus, etc.

Lätt att installera

Den modulära uppbyggnaden med separat bottenplatta för kabelanslutningar gör regulatorn lätt att installera och driftsätta. Bottenplattan kan sättas på plats innan elektroniken installeras. Montage sker direkt på vägg eller väggdosa.

Reglerfunktion

Regulatorn reglerar värme och/eller kyla i ett rum. Reglerparametrar som P-band och I-tid kan ställas in i parameterlistan via displayen. Börvärdet kan ändras med ÖKA (↗)- och MINSKA (↘)-knapparna på framsidan.

Se även avsnittet "Displayinformation och displayhantering" på sida 3.

Kortfakta om RCF-230AD

- Matningsspänning 230 V AC
- Inbyggda reläer för 3-hastighetsfläkt, 230 V AC
- Ingångar för närvarodetektor och/eller fönsterkontakt
- Ingång för automatisk omställning kyla/värme
- Min- maxbegränsning av tilluftstemperaturen

Inbyggd eller extern givare

Regulatorn har inbyggd givare. Alternativt kan ingången för extern PT1000-givare användas.

Utgångsfunktion för ställdon med 0...10 V-styrning

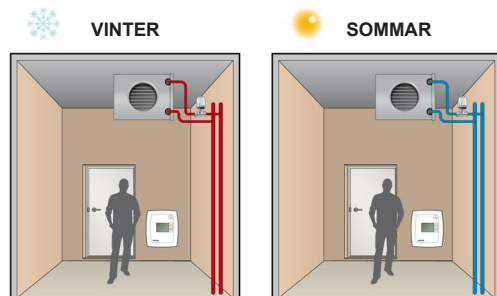
Regulatorn har 0...10 V DC-utgångar. Eftersom den är spänningsmatad med 230 V AC måste utöver styrsignalens plussignal även analogt signalnoll på regulatorn anslutas till ställdonet för att styrsignalspänningen ska kunna överföras.

Utsignalen för de två utgångarna kan individuellt ställas om till 0...10 V, 2...10 V, 10...0 V samt 10...2 V. Fabriksinställningen är 0...10 V för båda utgångarna.

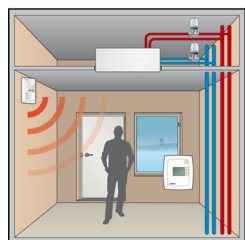
2- och 4-rörsinstallationer

I 2-rörsinstallationer används samma rörsystem för värme som kyla. Kylvatten cirkulerar i systemet under sommaren och varmvatten under vintern.

När man konfigurerar RCF-230AD för ett 2-rörssystem används utgång AO1 till att styra värme och kyla (beroende på årstid (vätsketemperatur)) via ställdon, ventil eller liknande (change-over-funktion).



I 4-rörsinstallationer har man två separata rörsystem för värme och kyla med separata ventiler. Regulatorn använder två utgångar för styrning av värme och kyla i sekvens.



Automatisk omställning kyla/värme (s.k. change-over-funktion)

RCF-230AD har en ingång för change-over som används då regulatorn har konfigurerats för 2-rörsinstallationer. Den ställer utgång AO1 till att verka med värme- eller kylfunktion beroende på vätsketemperatur (årstid).

Change-over-ingången kan anslutas till potentialfri reläkontakt eller PT1000-givare.

Ingångsfunktionen för reläkontakten kan ställas till normalt öppen (NO) eller normalt sluten (NC). Om change-over-ingången inte används rekommenderas att den lämnas oansluten och ställd till NO (fabriksinställning).

Då givare används måste den monteras så att den kan mäta temperaturen på framledning till batteriet. För fullgod funktion måste systemet även ha ständig primärkrets-cirkulation. När givare används ställs utgångsfunktionen till värme då vätsketemperaturen överskrider 28°C och till kyla när temperaturen sjunker under 16°C.

Vid värmefunktion visas "HEAT" i displayen och vid kylfunktion visas "COOL".

Närvarostyrning för energibesparing

Genom att ansluta en närvarogivare eller nyckelkorts-brytare (på hotell) till en digital ingång går det att växla mellan Komfort- och Ekonomiläge. Temperaturen regleras då utifrån behov, vilket spar energi samtidigt som temperaturen hålls på en behaglig nivå.

Vid närvarostyrning är det möjligt att ställa in fördröjd aktivering och/eller inaktivering av Komfortläge för att undvika växling av läge vid tillfällig närvaro eller frånvaro i rummet.

En fönsterkontakt kan anslutas till antingen digital ingång 1 eller universell ingång 1. Fönsterkontakten ställer regulatorn till "Från"-läge vid öppet fönster för att minimera energiåtgången.

Driftlägen

Det finns fyra olika driftlägen, Komfort, Ekonomi (Standby), Från och Fönster. Växling mellan dessa lägen görs lokalt.

Komfort: visas i displayen och rummet används. Temperaturen hålls på komfortnivå med ett döband (DB) mellan aktivering av värme och kyla.

Ekonomi (Standby): "Standby" visas i displayen. Rummet är i ett ekonomiläge och används inte för tillfället. Det kan t.ex. vara under nätter, helger, kvällar etc. eller under dagtid då ingen är närvarande i rummet. Regulatorn kan snabbt byta driftläge till Komfort om någon går in i rummet. Värme och kyla har fritt ställbara börvärden.

Från: "Off" visas i displayen och bakgrundsbelysningen är släckt. Regulatorn varken värmer eller kyler och fläkten stannar (förutom om mögelskydd har valts, då fortsätter fläkten att gå). Frånläge väljs genom att trycka på Till/ Från-knappen.

Fönster: visas i displayen, regulatorn är i frånslaget läge och fläkten stannar (förutom om mögelskydd har valts, då fortsätter fläkten att gå).

Reglering av fläkthastighet

Gällande fläkthastighet visas i displayen och kan manuellt ställas till Låg→Medel→Hög→Auto genom att trycka på fläktnappen. I Autoläget styrs fläkthastigheten av regulatorutstyrningen.

Då inget värme- eller kylbehov finns i Autoläget går fläkten på den lägsta hastigheten. Detta går att ändra så att fläkten stannar när inget kyl- eller värmebehov finns. Fläkten är avstängd i driftlägena Från och Fönster. Den kommer dock att fortsätta gå om mögelskydd har konfigurerats.

Om fläkten är konfigurerad till att inte påverkas av värme- eller kylbehovet kommer valet "AUTO" inte att visas vid tryck på fläktnappen.

Mögelskydd

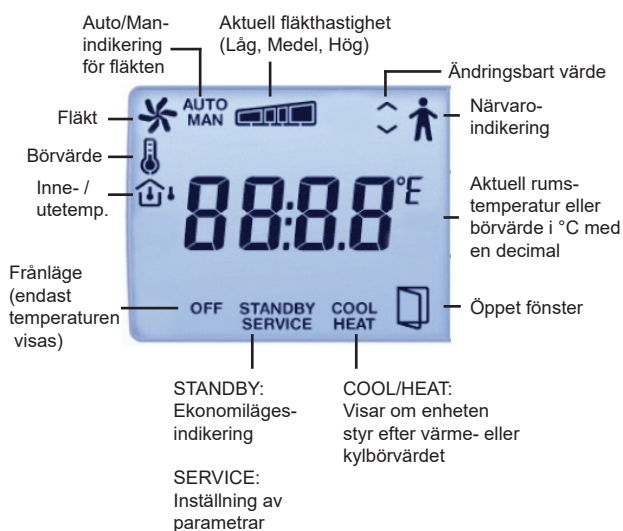
När denna funktion har konfigurerats kommer fläkten som minst att köras på lägsta hastighet och cirkulera luften i rummet för att minimera risken för mögelpåväxt i aggregatet. Vid leverans är funktionen avaktiverad.

Automatisk motionering av ventiler

Regulatorn har en funktion för motionering av ventiler, även under perioder när de inte används, för att säkerställa korrekt funktionalitet. Med ett regelbundet intervall överstyrs utgången till att stängas en kort stund för att öppna och stänga ventilerna. Motioneringsintervallet kan ställas in individuellt för värme och kyla. Motioneringsfunktionen kan även inaktiveras om så önskas.

Displayinformation och displayhantering

Displayen har följande indikeringar:



Displayen hanteras m.h.a. knapparna på regulatort:



Till/Från-knapp

Genom att trycka på Till/Från-knappen växlar RCF-230AD mellan Frånläge och Komfort-/Ekonomiläge.

Börvärdesknappar

ÖKA- och MINSKA-knapparna används för att ändra börvärdet. Grundbörvärdet kan ändras inom justerbara min-/maxgränser.

Fläktnapp

Genom att trycka på fläktnappen ställer man fläkthastigheten till Låg, Medel, Hög eller Auto.

Blockering

För att förhindra obehörig åtkomst och omställning finns möjlighet att blockera knappar, konfigureringsmeny och manuell fläktstyrning.

Konfigurering

Fabriksinställningarna ändras i parameterlistan som visas i displayen m.h.a. knapparna på regulatort.

Parametervärdena ändras med ÖKA- och MINSKA-knapparna och ändringar bekräftas med Till/Från-knappen.

Parameterlistan finns i instruktionen för RCF-230AD och i manualen för RCF.

Displayvisning

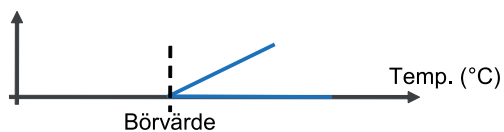
Vad som ska visas i displayen kan konfigureras via parameterlistan. Det finns fyra alternativ:

1. Normalt visas ärvärdet. Börvärdet visas samtidigt som det ändras med ÖKA- och MINSKA-knapparna.
2. Normalt visas ärvärdet. Börvärdesförskjutningen visas samtidigt som den ändras med ÖKA- och MINSKA-knapparna.
3. Börvärdet visas (fabriksinställning).
4. Börvärdesförskjutningen visas.

Reglerprinciper

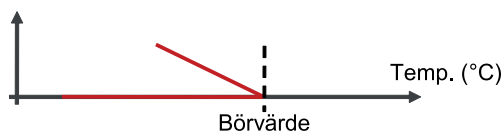
Reglerprincip vid kylfunktion, 2-rörsinstallation

Vid kylreglering börjar utgången öka utstyrningen då temperaturen överskridit börvärdet.



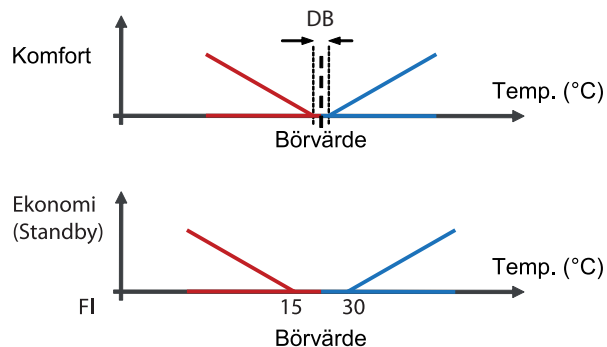
Reglerprincip vid värmefunktion, 2-rörsinstallation

Vid värmereglering börjar utgången öka utstyrningen då temperaturen underskridit börvärdet.



Reglerprincip vid 4-rörsinstallation

Vid Komfortläge används varken värme eller kyla då temperaturen är inom dödbandet, för att minimera energiåtgången. Utgången för värme aktiveras då temperaturen underskridit det inställda värdet för dödbandet. Utgången för kyla aktiveras då temperaturen överskridit det inställda värdet för dödbandet. Dödbandet är fördelat med halva värdet under och halva värdet över börvärdet. Se nedanstående figur.



Ovanstående figur för reglerprincipen visar det motsvarande behovet för regulatorfunktionen. Detta omräknas av regulatorn till ställdonsutstyrning, beroende på vilken utgångsfunktion som har valts.

Begränsning av tilluftstemperaturen

AI1 kan konfigureras för begränsningsgivare för tilluftstemperatur. En rumsregulator arbetar då tillsammans med en tilluftstemperaturregulator i form av kaskadreglering och man får en beräknad tilluftstemperatur som upprätthåller rumstemperaturens börvärde. Det går att sätta individuella min- och maxbegränsningsvärden för Värme och Kyla. Inställbart temperaturområde: 10...50°C.

Tekniska data

Matningsspänning	230 V AC \pm 10 %, 50/60 Hz
Egenförbrukning	3 W, klass II-konstruktion
Omgivande temperatur	0...50°C
Lagringstemperatur	-20...+70°C
Omgivande luftfuktighet	Max. 90 % RH
Skyddsklass	IP20
Nedsmutningsgrad	2
Överspänningskategori	3
Display	LCD med bakgrundsbelysning
Inbyggd temperaturgivare	Typ NTC, mätområde 0...50°C
Plintar	Av hisstyp för kabelarea max. 2,1 mm ²
Material, hölje	Polykarbonat, PC
Färg	Signalvit RAL 9003
Montering	Inomhus, väggmontage, passar över standard väggdosa
Dimensioner (HxBxD)	120 x 102 x 29 mm
Vikt	0,18 kg



Den här produkten är CE-märkt.
För mer information, se www.regincontrols.com.

Ingångar

Extern givare, AI1	PT1000-givare. Lämpliga givare är TG-R5/PT1000, TG-UH/PT1000, TG-A1/PT1000 och TG-K3-PT1000 från Regin.
UI1	Change-over, potentialfri kontakt eller PT1000-givare. Lämplig givare är TG-A1/PT1000 från Regin eller fönsterkontakt.
Närvaro-/fönsterkontakt, DI1	Potentialfri kontakt. Lämplig närvarogivare är IR24-P från Regin.

Utgångar

Fläktstyrning, DO1, 2, 3	3 utgångar för hastighet I, II och III, 230 V AC, max. 3 A fan-coil
Ventil, DO4, DO5	2 utgångar, 230 V AC, max. 300 mA (3 A initialt)
Utgång AO1, AO2	0...10 V DC, max. 1 mA, kortslutningssäkra, omställbara till 2...10 V, 10...0 V, 10...2 V

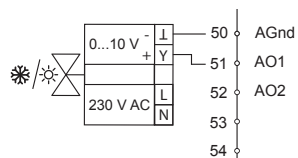
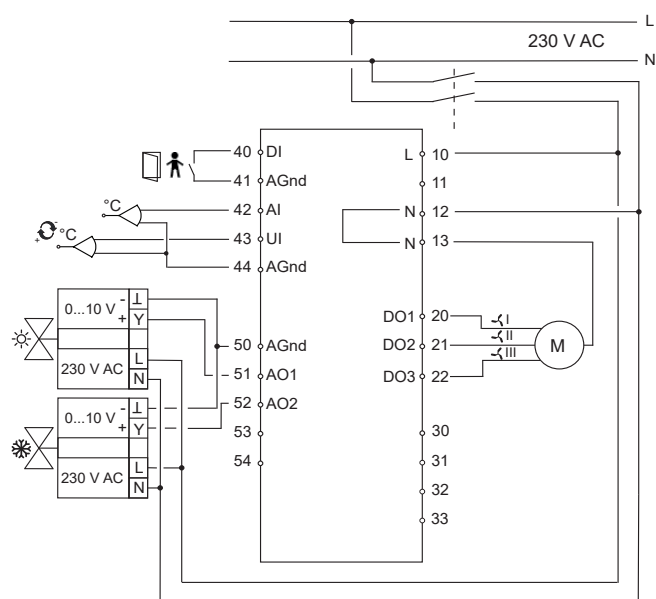
Inställningar

	Möjliga inställningar	Fabriksinställning (FI)
Grundbörvärde	5...50°C (0...100°C med Regio tool [®])	22°C
Mätvärdesjustering, intern givare	-10...10 K	0 K
Mätvärdesjustering, extern givare	-10...10 K	0 K
P-band	1...300°C	10°C
I-tid	0...1000 s	300 s
DB, dödband vid Komfort	0,1...10 K	2 K
Installationstyp	2- eller 4-rörs	2-rörs
Ingång DI1	Normalt öppen (NO) eller normalt stängd (NC)	NO
Ingång UI1	NO eller NC, då ingången ansluts till reläkontakt	NO
Ventilmotionering	Individuellt ställbar för värme- och kylutgångar	23 timmars intervall

Inkoppling

10	L	230 V AC L	Matningsspänning
11	-	Ej ansluten	
12	N	230 V AC N	Matningsspänning (internt kopplad till plint 13)
13	N	Gemensam fan-coil / 230 V AC N	Gemensam kontakt för fan-coil (internt kopplad till plint 12)
20	DO1	Fan-coil-utgång 1 för fläktstyrning	Relä, 230 V AC*, 3 A
21	DO2	Fan-coil-utgång 2 för fläktstyrning	Relä, 230 V AC*, 3 A
22	DO3	Fan-coil-utgång 3 för fläktstyrning	Relä, 230 V AC*, 3 A
30-33	-	Ej ansluten	
40	DI	Digital ingång	Potentialfri fönsterkontakt eller närvarokontakt. Konfigurerbar för NO/NC.
41	Agnd	Analog jord	
42	AI	Analog ingång	PT1000, extern rumsgivare eller tilluftsgivare
43	UI	Universell ingång	Change-over-ingång, potentialfri kontakt (konfigurerbar för NO/NC) eller PT1000, alternativt en fönsterkontakt.
44	Agnd	Analog jord	
50	Agnd	Analog jord	
51	AO1	Analog utgång 1	
52	AO2	Analog utgång 2	
53-54	-	Reserverad för framtida användning	

*Summan av strömmen genom DO1-DO3 skyddas av en säkring



Automatisk omställning
kyla/värme (change-over)

Dimensioner



Produktdokumentation

Dokumenten kan laddas ner från www.regincontrols.com.