



EXOscada

SCADA/HMI-mjukvara

Webbaserad fastighetsöversikt med ett modernt och intuitivt användargränssnitt

EXOscada är ett lättöverskådligt och kraftfullt webbaserat SCADA-system för mjukvaruplattformen EXO.

EXOscada gör det möjligt för en operatör att övervaka och styra både systemprocesser och larm. Historiska värden kan också visas i form av rapporter och diagram.

Med hjälp av den inbyggda rapportgeneratorm går det att skapa avancerade rapporter.

Systemet har ett användarvänligt gränssnitt som gör det lätt att komma igång.

EXOscada kan kommunicera via OPC med DUC:ar från andra tillverkare genom olika kommunikationsprotokoll.

Funktioner

Några av de viktigaste funktionerna i EXOscada är:

- Dynamisk visning av anläggningar och processer
- Larmfönster med filterfunktion
- Tidkanalsprogram
- Enkel kurvförändring
- Kraftfullt historikfönster
- Inbyggd rapportgenerator
- Stort mallbibliotek
- Stöd för stora servermiljöer
- Skalbar och vektorbaserad grafik
- Skriptspråk finns tillgängligt

Installation

EXOscada är ett webbaserat program för Windows. Programmet behöver enbart installeras på en server ifrån vilken en användare sedan kan komma åt systemet och styra det från valfri dator med installerad webbläsare.

Kortfakta om EXOscada

- Webbaserat - åtkomst från alla uppkopplade datorer
- Stöd för stora servermiljöer
- Rapportgenerator som använder en kraftfull Excelbaserad motor är en integrerad del av EXOscada
- Stort mallbibliotek

Windows-tjänst

EXOscada-servern körs som en tjänst i Windows och startar automatiskt vid uppstart av datorn eller servern. Ingen inloggning behövs.

Användargränssnitt

EXOscada har ett modernt, intuitivt användargränssnitt som automatiskt genererar en trädstruktur för navigation. Alla summalarm går tydligt att överblicka och grafiken är skalbar och vektorbaserad.

Konfigurering

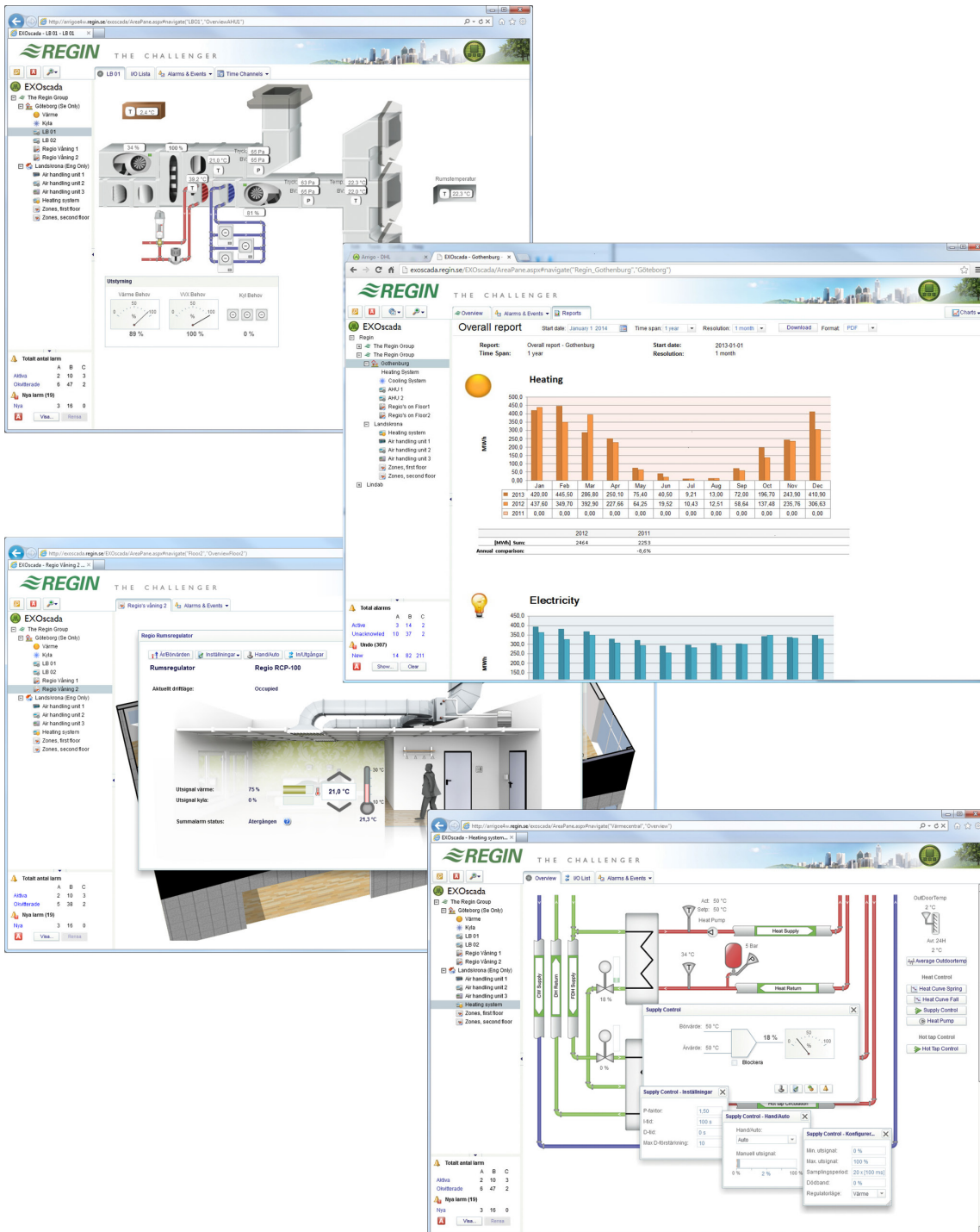
För att använda EXOscada är det nödvändigt att först skapa ett EXO-projekt. Dessa projekt består av ett antal DUC:ar samt en serie huvud- och arbetsdatorer som är sammanbundna via ett kommunikationssystem. Hela projektkonfigurationen inklusive undermappar sparas i en projektmapp på hårddisken. Detta gör det enkelt att flytta ett projekt mellan två datorer utan att andra projekt påverkas.

EXOscada består av ett antal så kallade vyer innehållande olika informationskategorier, vilka användaren kan nå via flikssystemet och popupfönster. Vyer kan konfigureras med hjälp av fyra olika verktyg:

- **EXOscada Area Views:** Används för att skapa flikar och kommandon för ett område och dess vyer.

- **EXOscada View Designer:** Används för att konfigurera en animerad vy.
- **EXOscada Commands:** Används för att konfigurera en kommandofil som exempelvis kan användas till popupmenyer och kommandofält i vyerna.
- **EXOscada Report:** Används för att konfigurera rapporter.

Samtliga ovanstående verktyg öppnas via EXOdesigner. För att förenkla driftsättningen har vissa vyer i EXOscada redan anpassats för maximal överskådlighet vid leverans och kan därför inte anpassas ytterligare av användaren. I dessa så kallade inbyggda vyer ingår bland annat Larmstatus, Historikdiagram och Tidkanalyser, samt även inbyggda mallvyer för många tillgängliga objekt.



Databas

EXOscada använder en SQL-baserad databas med stöd för upp till 10 GB. Om mer lagringsutrymme behövs kan den även byggas ut ytterligare.

Alla användarändringar i EXOscada loggas automatiskt i databasen med användar-ID, datum, tid, gammalt och nytt värde.

DUC:ar av andra fabrikat

EXOscada har ett alternativ till OPC-licens som gör det möjligt att ansluta hårdvara av andra fabrikat via en lämplig OPC-server (Data Access 2).

Kompatibilitet med EXO4 och EXO4 Web Server

DUC:ens kommunikation, databaser, larm och händelser, loggning, signaler och objekt, OPC-anslutningar etc. fungerar likadant i EXOscada som i EXO4. Det är därför möjligt att köra projekt som kombinerar EXO4 och EXOscada, t.ex. för att konvertera från EXO4 till EXOscada.

EXOscada kan använda samtliga konfigurationer från EXO4 Web Server med enbart smärre justeringar. De flesta av dessa utförs automatiskt av ett inbyggt konverteringsverktyg.

Licenser

EXOscada använder sig av ett mycket flexibelt licenssystem som lätt kan anpassas för att passa individuella behov.

Varje dator som kör EXOscadas mjukvara kräver en s.k. dongel samt en eller flera licenskoder. Donglar finns att tillgå som mjuk- eller hårdvarudonglar. En mjukvarudongel är bunden till en viss dators Windows-installation och kan inte fysiskt flyttas till en annan dator. Hårdvarudonglar kan däremot flyttas mellan olika datorer.

En dongel gör endast så att mjukvaran går att använda men ger i övrigt inte några licensrättigheter. Dessa tillhandahålls i stället via licenskoder. Ingen licens krävs för projekt med färre än 75 I/O och där endast en användare åt gången behöver vara inloggad.

Kontakta Regins säljavdelning för mer information om olika licensalternativ.

Systemkrav

EXOdesigner kan installeras på 64-bitars datorer med följande operativsystem:

- Windows 7 Professional med Service Pack 1 (eller senare)
- Windows 8 Pro (eller bättre)
- Windows 8.1 Pro (eller bättre)
- Windows 10 Pro (eller bättre)
- Windows Server 2008 med Service Pack 2 (eller senare)
- Windows Server 2008 R2 med Service Pack 1 (eller senare)
- Windows Server 2012.
- Windows Server 2012 R2

Följande webbläsare stöds:

- Internet Explorer 10 (eller senare)
- Google Chrome 30 (eller senare)
- Microsoft Edge 20 (eller senare)

Adobe Flash Player version 15 eller senare krävs också (ingår i installationen).

Produktdokumentation

Dokument	Typ
News in EXO 2016	Beskriver nyheterna i EXO 2016, där EXOscada ingår.
EXOhelp	Hjälpssystemet som ingår i EXO-installationen.

News in EXO 2016 kan laddas ner från Regins FTP-server. Den är avsedd för systemkunder och används även för att dela filer med oss vid t.ex. teknisk support. Kontakta en av våra säljare för att få tillgång till FTP-servern.

Huvudkontor Sverige

Telefon: +46 31 720 02 00

Webb: www.regincontrols.com

Mail: info@regin.se

