



EXOdesigner

EXO programmeringsmiljö

Windowsbaserad programmeringsmiljö för EXO-systemets DUC:ar samt SCADA och projektdesign.

Programmering av DUC:ar med färdiga objekt, funktionsblock och/eller högnivåspråket EXOL. Uppbyggnad av SCADA-grafik med hjälp av mallar och symboler.

EXOdesigner är mjukvara för att konfigurera ditt EXO-system och kan användas till att:

- Skapa ett EXO-system med kommunikationsstruktur och generell projektdesign
- Konfigurera DUC:arna i ett projekt
- Konfigurera datorer och EXO4 SCADA-grafik

Alla DUC:ar i EXO är helt mjukvarumässigt kompatibla med varandra och programmeras med hjälp av EXOdesigner, en PC-baserad utvecklingsmiljö. Kompatibiliteten gäller även över produktgenerationerna, vilket ger ett antal fördelar:

- Man kan fritt byta DUC:ar i ett system utan att helt behöva skriva om programmen. När man uppgraderar sitt system kan de gamla programmen återanvändas.
- För att programmera EXO-DUC:arna behöver man bara lära sig ett programmeringsverktyg.
- Investeringar i programutveckling förändras inte över tiden.

DUC:arna är fritt programmerbara, vilket ger maximal flexibilitet. Man kan skapa egna applikationer och ett eget programbibliotek.

Programmeringen kan utföras på flera sätt. Det enklaste och snabbaste sättet är att använda de färdiga programblock som finns i EXOdesigner. Genom att kombinera dessa bygger man snabbt fullskaliga applikationer. Ett stort antal färdiga programblock för de vanligaste uppgifterna inom fastighetsautomation följer med EXOdesigner, t.ex. pump- och fläktstyrning, värmereglering, larmhantering, tidkanalhantering, kommunikation, etc..

Kortfakta om EXOdesigner

- Uppbyggnad av SCADA-grafik med hjälp av mallar och symboler
- Programmering av DUC:ar
- Innehåller ett on-line debugverktyg för att underlätta konfigurering
- Uppbyggnad av projektstruktur, dvs. kommunikation och datorer
- Smarta verktyg för återanvändning av grafik och DUC-konfigurering
- Mycket flexibelt systemuppbyggnadsverktyg

Controller Builder

Controller Builder är en inbyggd funktion som gör det enkelt att bygga ett system i EXOdesigner. Ett betydande bibliotek med funktioner finns tillgängligt

Controller Builder ger ökad effektivitet och snabbhet med bibehållen flexibilitet. Funktionen är kompatibel med övriga delar av EXO-systemet.

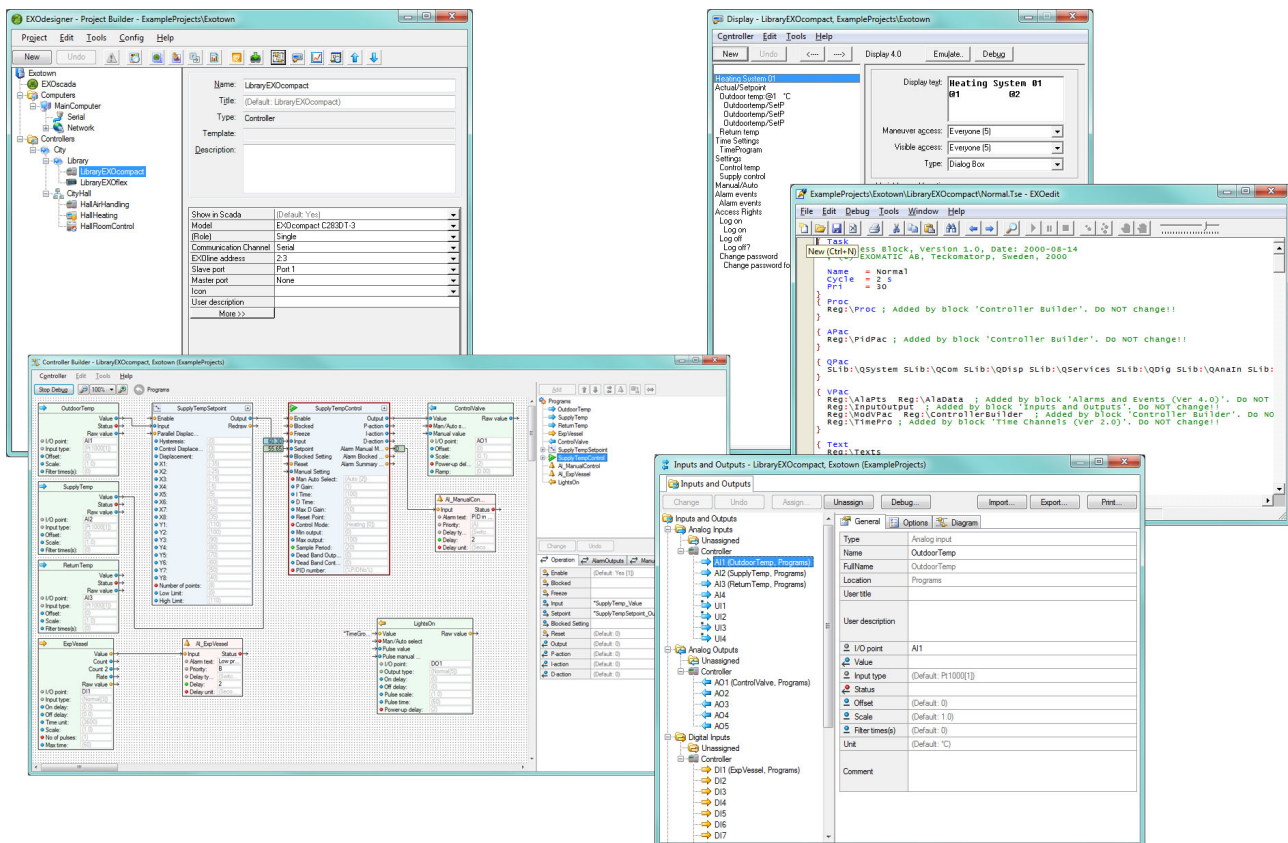
EXOL

EXOL är scriptspråket för EXO och innehåller ett stort antal kommandon och funktioner för att underlätta programmeringen av automationsapplikationer. Tack vare möjligheten att både kunna utnyttja färdiga funktionsblock och att kunna anpassa programmen med EXOL-programmering garanteras såväl maximal snabbhet som flexibilitet i arbetet.

Systemkrav

EXODesigner kan installeras på 64-bitars datorer med följande operativsystem:

- Windows 7 Professional med Service Pack 1 (eller senare),
- Windows 8 Pro (eller bättre)
- Windows 8.1 Pro (eller bättre)
- Windows 10 Pro (eller bättre)
- Windows Server 2008 med Service Pack 2 (eller senare)
- Windows Server 2008 R2 med Service Pack 1 (eller senare)
- Windows Server 2012
- Windows Server 2012 R2



Produktdokumentation

Dokument	Typ
News in EXO 2016	Beskriver nyheterna i EXO 2016, där EXOscada ingår.
EXOhelp	Hjälpssystemet som ingår i EXO-installationen.

News in EXO 2016 kan laddas ner från Regins FTP-server. Den är avsedd för systemkunder och används även för att dela filer med oss vid t.ex. teknisk support. Kontakta en av våra säljare för att få tillgång till FTP-servern.

Huvudkontor Sverige

Telefon: +46 31 720 02 00

Web: www.regincontrols.com

Mail: info@regin.se



THE CHALLENGER IN BUILDING AUTOMATION