

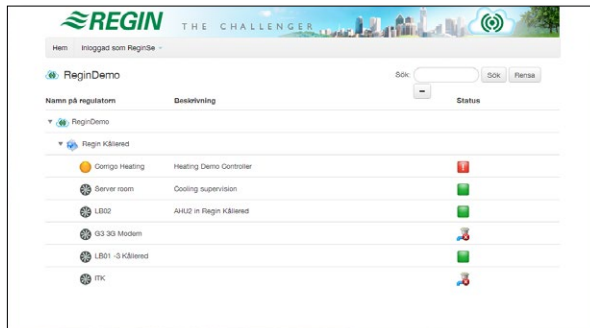


CLOUDigo

La solution idéale pour garder en permanence le contrôle de vos installations

Via votre smartphone, tablette ou ordinateur

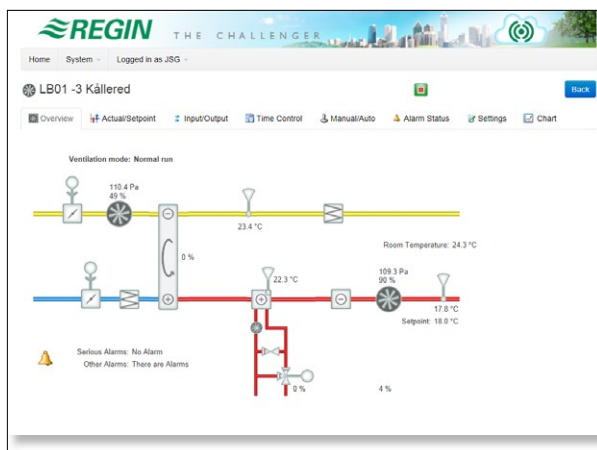
CLOUDigo est la solution idéale pour gérer et contrôler les conditions de confort intérieur de vos bâtiments, quelque soit l'endroit où vous vous trouvez. Grâce à notre plate-forme web, vous et vos collègues pouvez accéder à vos installations quand et où vous le souhaitez.



La vue d'ensemble des bâtiments

Un contrôle total, où que vous soyez, quand vous le désirez

En quelques clics, vous pouvez suivre vos installations en temps réel. Naviguez entre les réglages et les valeurs des régulateurs grâce au serveur web intégré. Tous les paramètres modifiés dans CLOUDigo prennent effet immédiatement. CLOUDigo est le logiciel idéal si vous travaillez sur plusieurs installations, surtout si celles-ci sont géographiquement très éloignées les unes des autres.



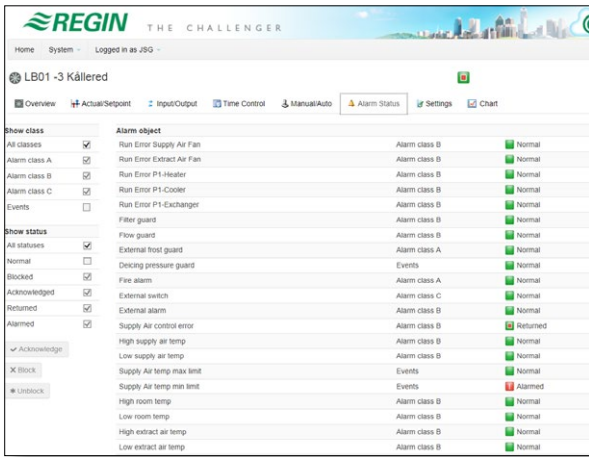
Une image dynamique de l'application en cours

CLOUDigo en bref

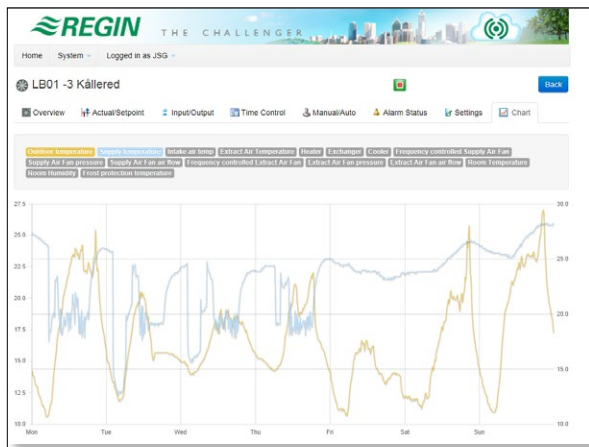
- Contrôlez le confort intérieur de vos bâtiments n'importe où, n'importe quand
- Analysez et agissez immédiatement : rapide, facile et efficace
- CLOUDigo enregistre l'historique des données pour fournir une vue d'ensemble exhaustive
- Accédez à toutes les fonctionnalités depuis n'importe quel écran
- Les régulateurs sont faciles à raccorder selon notre concept "Ready Steady Go"
- Utilisez une plate-forme qui vous permet d'évoluer : vous prenez en charge les installations, CLOUDigo s'occupe du reste

Analysez et agissez immédiatement

CLOUDigo est facile à utiliser et fournit une vue d'ensemble très claire de vos installations. Une image dynamique de l'application est générée automatiquement dès que les régulateurs sont connectés au système. Les valeurs configurées sont affichées en temps réel. Toute modification des paramètres ou des valeurs de consigne prend effet immédiatement. Certaines opérations qui nécessitaient auparavant un accès physique à l'installation peuvent à présent être effectuées à distance, peu importe l'endroit où vous vous trouvez. CLOUDigo permet également d'être prévenu des alarmes par e-mail, et de les acquiescer depuis votre smartphone, tablette ou ordinateur. CLOUDigo vous donne un accès ergonomique, rapide et facile à vos installations.



Les alarmes sont envoyées par e-mail et s'affichent dans une interface web claire



Le Corrigo envoie ses données au logiciel CLOUDigo toutes les dix minutes

Utilisez l'historique pour surveiller l'évolution de vos installations

Dès la première connexion au régulateur, CLOUDigo commence à enregistrer les données reçues. Ainsi, vous pouvez suivre l'historique de vos installations sur une période allant jusqu'à une année. Utilisez les différentes vues mensuelles pour obtenir une vue d'ensemble générale, ou bien exportez votre historique dans un fichier Excel pour une analyse des données plus détaillée. CLOUDigo vous fournit une base idéale pour comparer les données de vos différentes installations, et vous offre une preuve que les mesures d'économie d'énergie que vous avez adoptées sont réellement efficaces.



Utilisez l'écran que vous souhaitez

Grâce à CLOUDigo, vous pouvez utiliser toutes les fonctionnalités disponibles depuis n'importe quel écran. Vos paramètres sont toujours disponibles, que ce soit sur votre smartphone, votre tablette ou votre ordinateur. L'interface s'adapte automatiquement au type d'écran utilisé. Vous n'avez besoin que d'un simple accès à internet.

READY STEADY GO

Ready Steady Go - pour une mise en route simple et rapide

CLOUDigo a été développé avec la simplicité pour objectif. Aucune connaissance particulière en informatique n'est donc nécessaire pour utiliser le logiciel. Les outils dont vous avez besoin sont un Corrigo équipé d'un port TCP/IP (version 3.0 ou ultérieure) ainsi qu'un accès à un réseau existant ou un modem 3G Regin CLO-3G*. Ensuite, il suffit de suivre ces quelques étapes : Rendez vous sur le site cloudigo.regin.se et créez un compte. Enregistrez votre Corrigo en indiquant le numéro de série imprimé sur le côté du régulateur. Vous pouvez alors commencer à utiliser CLOUDigo. Si vous souhaitez raccorder plusieurs régulateurs, il vous suffit de mettre à niveau votre compte en fonction du nombre de régulateurs utilisés.

Tous les régulateurs que vous souhaitez connecter à CLOUDigo doivent être préalablement configurés à cette fin grâce au logiciel gratuit E tool®.



Le paramétrage effectué sera ensuite envoyé vers CLOUDigo. Une image dynamique de votre installation s'affichera alors directement sur votre écran.

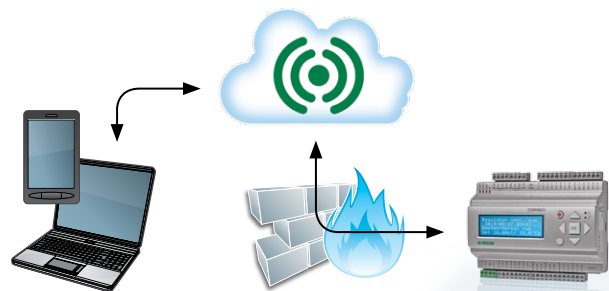
* Pour vérifier si ce produit est disponible dans votre pays, veuillez consulter le site www.regincontrols.com

User name	Language	Access level	Created	
ypf	sv-SE	SysAdmin	2014-05-12 15:02:44 UTC	Edit
MED	sv-SE	SysAdmin	2014-05-08 08:37:55 UTC	Edit
Peter K.J	da	Admin	2014-01-21 12:36:48 UTC	Edit
BMK	it	SysAdmin	2013-12-13 13:03:02 UTC	Edit
Kalle	en	Operator	2013-10-16 13:29:37 UTC	Edit
LBS	sv-SE	SysAdmin	2013-05-06 05:54:28 UTC	Edit
RSN	sv-SE	SysAdmin	2013-05-06 05:53:51 UTC	Edit
RLT	sv-SE	SysAdmin	2013-05-06 05:53:32 UTC	Edit
PSR	sv-SE	SysAdmin	2013-05-06 05:51:50 UTC	Edit
MR	sv-SE	SysAdmin	2013-05-06 05:51:32 UTC	Edit

Vous pouvez définir les droits d'accès pour chaque utilisateur

Créez de la valeur ajoutée grâce à notre plate-forme

Grâce à CLOUDigo, vous pouvez créer des accès pour vos clients ou vos collègues. Chaque compte CLOUDigo permet de créer un nombre illimité de comptes supplémentaires avec différents droits d'accès. Chaque utilisateur reçoit des informations de connexion individuelles, et ne peut voir que les informations concernant son bâtiment. En tant qu'utilisateur principal, vous conservez bien entendu une vue complète de toutes les installations. Vous décidez pour chaque utilisateur à quels bâtiments et à quels régulateurs il peut avoir accès. Vous pouvez également choisir les paramètres que chaque utilisateur peut modifier pour chaque régulateur. Ce système vous permet de créer de la valeur ajoutée, puisque vous gardez un contrôle total de toutes les installations tout en offrant aux propriétaires des bâtiments l'accès aux informations dont ils ont besoin.



Ordinateur, smartphone ou tablette

Routeur avec pare-feu

Régulateur avec port TCP/IP

Prenez en charge vos installations, CLOUDigo s'occupe du reste

CLOUDigo est un outil idéal pour vous concentrer uniquement sur vos installations.

Grâce à lui, vous n'aurez plus à vous soucier des problèmes informatiques qui pourraient survenir. Utilisez toujours la dernière version du logiciel, sur une plate-forme dépendante dont la gestion est automatique. Vous n'avez pas besoin de vous préoccuper des mises à niveau ou de la maintenance des serveurs, qui risqueraient de devenir obsolètes après seulement quelques années d'utilisation.

CLOUDigo permet également de résoudre les problèmes informatiques survenus avant son utilisation, par exemple les problèmes d'adresses IP et de réseau. La seule condition est que le régulateur soit connecté à Internet. Les régulateurs Corrigo détecteront automatiquement le logiciel CLOUDigo. Si vous ne disposez pas d'une connexion à Internet, Regin peut vous fournir un modem 3G spécialement conçu pour CLOUDigo.

Essayez CLOUDigo avant de l'acheter

Pourquoi ne pas saisir l'occasion d'essayer tous les avantages offerts par CLOUDigo ? En créant un nouveau compte, vous pouvez essayer CLOUDigo pendant une période donnée. Ensuite, vous pouvez vous abonner au service pour une période de deux ans, prolongée automatiquement selon les termes de votre contrat.

Documentation produit

Document	Description
Guide utilisateur pour CLOUDigo	Manuel pour la configuration et l'utilisation de CLOUDigo

La documentation est disponible sur notre site, www.regincontrols.com

Siège social Suède
 Tél.: +46 31 720 02 00
 Web : www.regincontrols.com
 E-mail : Info@regin.se