



## ANS-3

Kunststoffrohr (2 m) und zwei Druckausgänge

Auslässe um den Druck in Lüftungskanälen zu messen.

- ✓ 90° Winkel Metallauslass
- ✓ 90° Winkel an der Spitze

### Funktion

Der Auslass wird verwendet, wenn die Kunststoffschläuche dem Kanal folgen sollen.

Für optimale Messergebnisse vermeiden Sie bitte einen Einbauort, wo grosse Turbulenzen herrschen. Vorzugsweise sollte eine Messung mindestens 2 Mal dem Kanaldurchmesser vor Krümmungen/Abzweigen und 6 Mal dem Kanaldurchmesser nach Krümmungen/Abzweigungen entfernten Punkten gewählt werden.

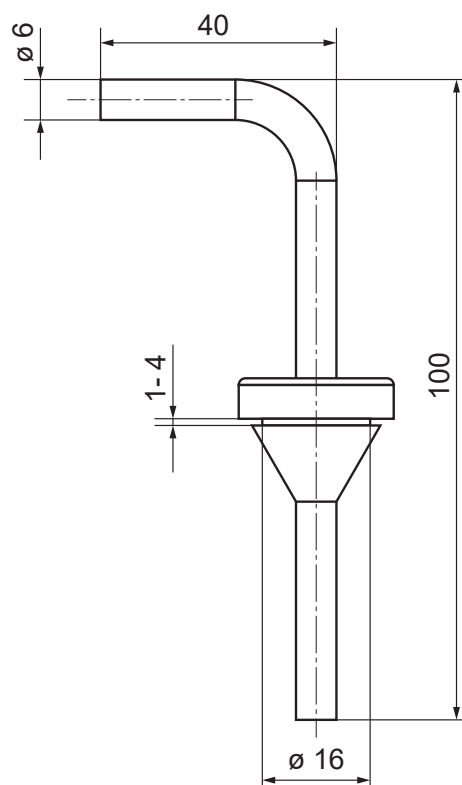
### Montage

Der Druckauslass wird mit Hilfe einer Plastikbuchse, die im Kanal befestigt wird, montiert. Die Dicke der Kanalwand kann zwischen 1 und 4 mm betragen.

Um den Druckauslass zu montieren verfahren Sie folgendermaßen:

1. Bohren Sie ein Loch mit  $\varnothing 16$  mm in die Kanalwand.
2. Schieben Sie die Plastikbuchse mit der flachen Seite zu Ihnen in das Loch.
3. Schieben Sie den Druckauslass durch die Mite der Buchse und legen Sie die Eintauchtiefe fest.

### Abmessungen



Maße in mm