



# ANS-20

2 tryckuttag och 2 m plastslang

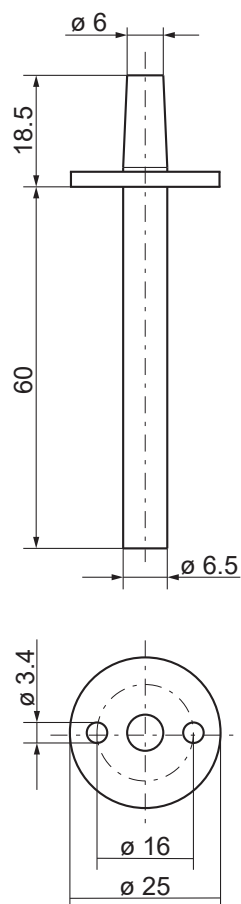
Uttag för mätning av tryck i en ventilationskanal.

- ✓ Plast
- ✓ 90° vinkel vid spetsen

## Funktion

För bästa möjliga mätresultat ska mätplatser med turbulenta luftströmmar undvikas. Helst ska mätning ske vid ett avstånd av minst 2 kanaldiametrar före krökar och förgreningar och på 6 kanaldiametrar efter krökar och förgreningar.

## Dimensioner



Mått i mm